

# Autom-éco



Automatismes et sécurité pour la maison

## programmation Récepteur WSRC006

### Recommandations de sécurité

1. Ne pas laisser à la portée des enfants.
2. si le câble du moteur est abimé, ne pas brancher le moteur.
3. vérifier les fils avant l'installation
4. S'assurer que les fils bleu et marron sont bien connectés

Cette procédure est valable pour tous les émetteurs de la gamme  
Emetteurs mobiles et muraux à LED ou LCD



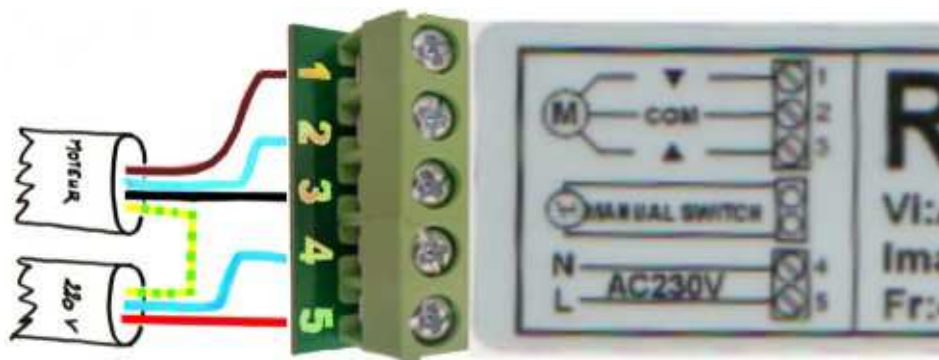
### Emetteurs

1. alim: pile 3V CR2430
2. indice de Protection: IP 30
3. Fréquence: 433.92MHZ
4. courant:  $\leq 12\text{mA}$
5. style de code : Rolling code

### Récepteurs intégrés

1. alim: 230 V AC
2. puissance max du moteur 400 W
3. Fréquence: 433.92MHZ
4. mémorise 15 télécommandes maxi
5. style de code : Rolling code

### BRANCHEMENT DU RECEPTEUR :



Les fils de terre doivent être branchés directement à l'aide d'un domino .

### 3. Programmation

Avant la mise sous tension du moteur , munissez vous de la télécommande prête à être programmée :

#### Apprentissage du Code METHODE N°1:

- Connecter le récepteur au 220 v , le moteur va faire un va et vient pour indiquer qu'il est entré en phase de programmation.
- 1 pression courte sur les boutons montée et descente en même temps puis 1 fois sur STOP dans les 10s , le moteur va faire un va et vient .le code est mémorisé.



#### Apprentissage du Code METHODE N°2:

- le récepteur est déjà branché au 220 v , appuyez sur le bouton ( P ) le moteur va faire un va et vient pour indiquer qu'il est entré en phase de programmation.
- 1 pression courte sur les boutons montée et descente en même temps puis 1 fois sur STOP dans les 10s , le moteur va faire un va et vient .le code est mémorisé.

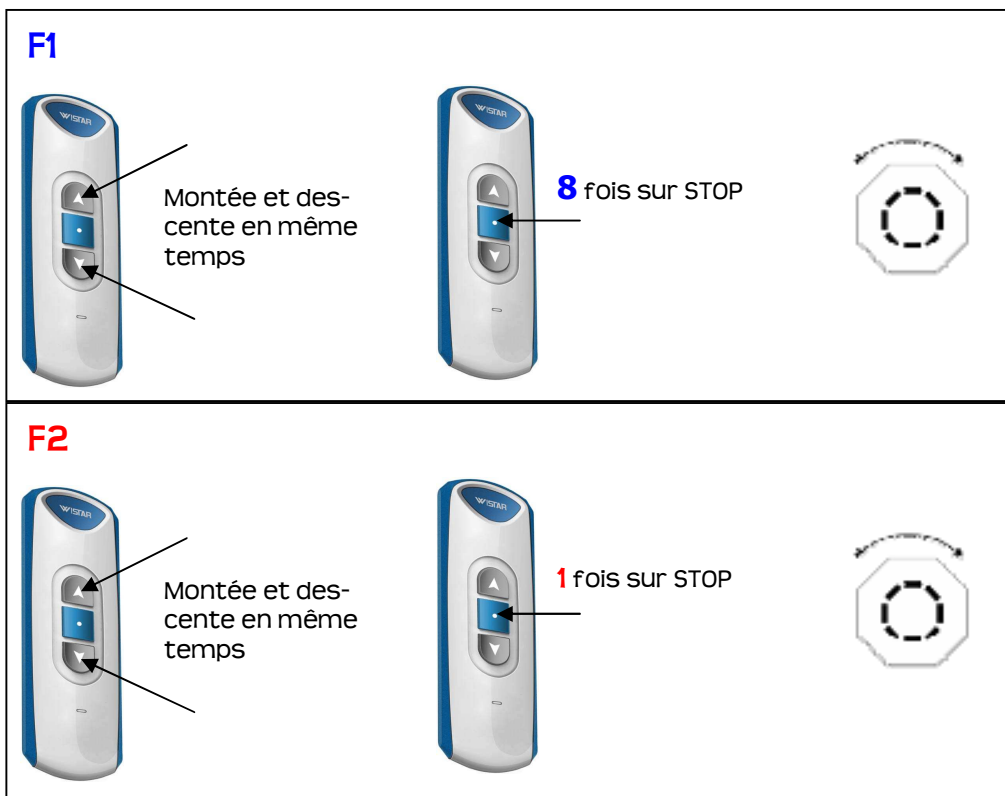


### Copier un nouvel émetteur

émetteur **F1** est déjà programmé

a) **1** pression courte sur les boutons montée et descente en même temps puis **8** fois dur STOP sur **F1**, le moteur va faire un va et vient pour indiquer qu'il est prêt à recevoir d'autres émetteurs.

b) **1** pression courte sur les boutons montée et descente en même temps puis **1** fois dur STOP sur **F2**, le moteur va tourner un peu dans chaque sens. Le code est mémorisé sur **F2**.



### CHANGER DE DIRECTION (2 méthodes possibles)

**1 - inverser les branchements des fils 1 et 3 ( marron , noir)**

ou

**2 - émetteur F1 est déjà programmé:**

**1** pression courte sur les boutons montée et descente en même temps puis **6** fois dur STOP , **1 fois sur MONTE**

le moteur va faire un va et vient pour indiquer qu'il a bien enregistré le changement de direction.

**ATTENTION , UN CHANGEMENT DE DIRECTION , DEPROGRAMME TOUS LES EMMETEURS !**



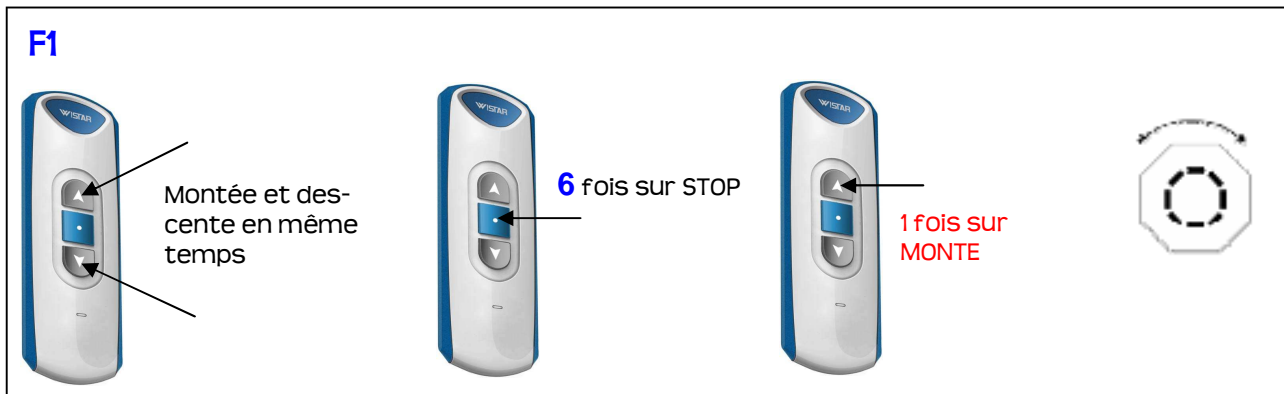
## Effacer le code moteur

**ATTENTION , après avoir effacé le code , le moteur change de direction**

Cette opération annule toutes les télécommandes enregistrées

émetteur F1 est déjà programmé

- a) 1 pression courte sur les boutons montée et descente en même temps puis 6 fois dur STOP ,  
1 fois sur MONTE  
sur F1 , le moteur va faire un va et vient pour indiquer qu'il a bien effacé le code.



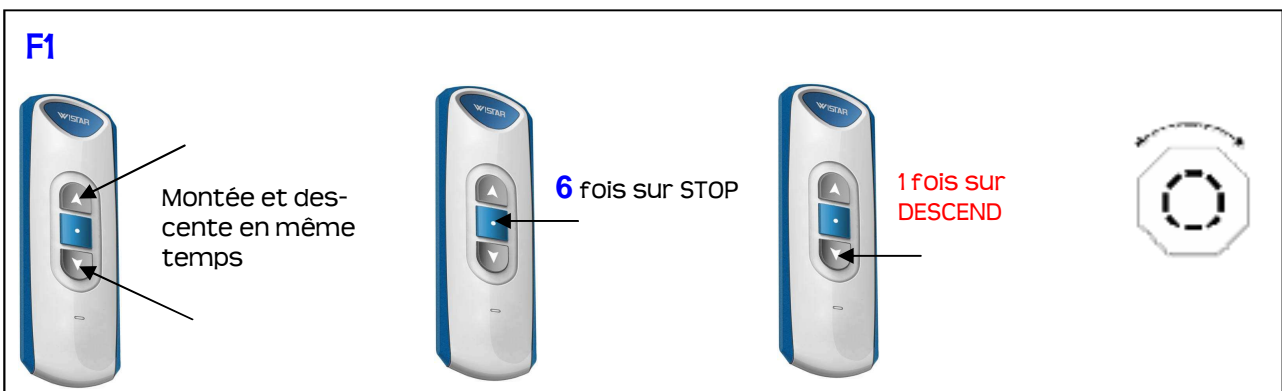
## MODE PAS A PAS

**Ce mode permet de faire fonctionner le moteur par à coups  
Et permet de faire un réglage de fin de course précis**

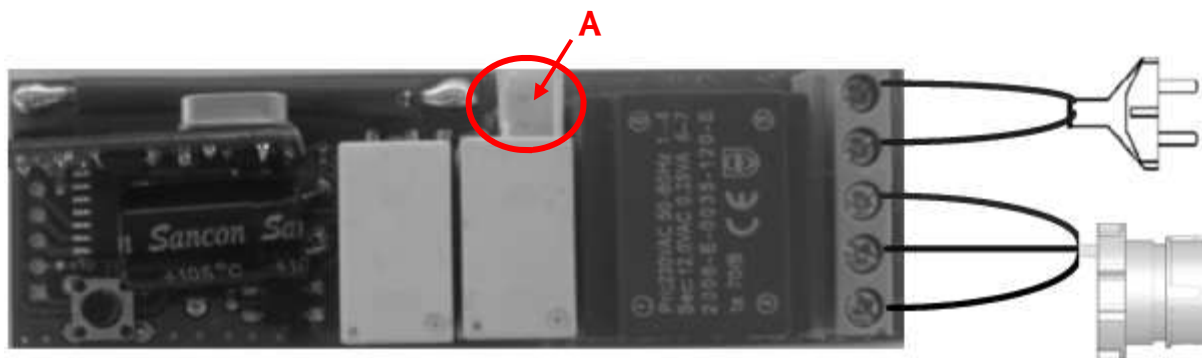
Cette opération est réversible , faire la même manipulation pour sortir du mode pas à pas.

émetteur F1 est déjà programmé

- 1 pression courte sur les boutons montée et descente en même temps puis 6 fois dur STOP ,  
1 fois sur DESCEND , le moteur va faire un va et vient pour indiquer qu'il a bien changé de mode.



**CONNEXION D'UN BOUTON POUSSOIR :**



Brancher le câble fourni du coté de la fiche dans le connecteur ( **A** ), les 2 fils de l'autre extrémité seront branchés sur le contact du bouton poussoir .

Le bouton poussoir fonctionne en mode séquentiel :

A chaque appui le mode change .

Haut – stop – bas – stop – haut – stop – bas – stop – haut .....

Il est possible que 2 appuis soit nécessaire à faire démarrer le moteur lorsqu'il est totalement fermé ou totalement ouvert .

***Autom-éco***



***Automatismes et sécurité pour la maison***