

Microscopio digital para análisis P5000i



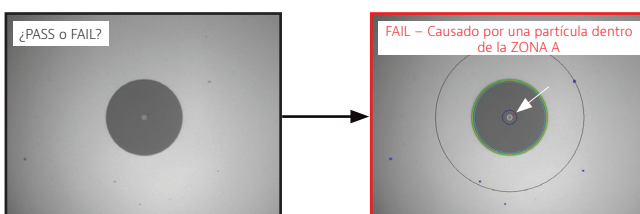
Análisis Pass/Fail e inspección de fibra automática

La causa principal que requiere solución de problemas en las redes ópticas son los conectores de fibra contaminados. Para tratar este problema, la Comisión Electrotécnica Internacional (IEC) ha desarrollado un estándar de calidad aceptable para la cara del extremo de la fibra. Certificar el cumplimiento con este estándar puede ser un proceso subjetivo y complejo, además de consumir mucho tiempo.

El P5000i es un microscopio digital portátil que inspecciona y certifica automáticamente las caras del extremo de los conectores de fibra de acuerdo con los estándares y las especificaciones de la industria. Este microscopio digital brinda resultados Pass/Fail instantáneos presionando un botón, lo que elimina las conjeturas subjetivas y que consumen mucho tiempo.

Compatible con múltiples plataformas, como T-BERD®/MTS-2000/4000/5800/ 6000A y HST-3000, y con computadoras portátiles o PC, el P5000i realiza un análisis rápido y repetible que se integra fácilmente a los procedimientos de prueba existentes. Los fabricantes, instaladores y proveedores de servicios líderes en todo el mundo ya confían en Viavi Solutions para certificar sus conectores de fibra. Probado ya sea en la línea de producción o en el campo, el P5000i ofrece a cualquier técnico que trabaja con fibra la misma capacidad en la palma de la mano.

Elimina las conjeturas con pruebas objetivas.



Beneficios clave

- Inspeccione y certifique la calidad de la cara del extremo de la fibra presionando un botón; convierta a sus técnicos en expertos en fibra al instante.
- Garantice el rendimiento de la capa física al asegurarse de que la conectividad de la fibra cumple con los estándares de la industria.
- Evite confusiones mediante verificaciones rápidas, fáciles y objetivas.
- Utilice un alcance inteligente para certificar la calidad de la fibra de la cara del extremo de la fibra con la plataforma de prueba de Viavi existente.
- Permita que los técnicos lo usen correctamente desde la primera vez: dirija las mejores prácticas, mejore la calidad del trabajo y optimice el flujo de trabajo.
- Asegure las conexiones de por vida y proteja las inversiones de red evitando que se dañen los componentes y equipos de fibra.

Funciones clave

- **El análisis repetible Pass/Fail** elimina las conjeturas subjetivas del proceso de medición.
- **Los perfiles de aceptación, que los usuarios pueden seleccionar**, permiten la certificación según cualquier criterio de aceptación.
- **Incluye el software FiberChekPRO™** para realizar análisis e informes en PC o computador portátil.
- **El centrador automático de imagen** garantiza que la fibra esté siempre en el centro de la pantalla.
- **La generación de informes detallados** permite certificar y documentar los resultados.
- **La funcionalidad de la lupa doble (200X y 400X)** permite realizar inspecciones y análisis detallados y de alto nivel.
- **El botón para alternar la lupa** permite cambiar fácilmente tanto en la vista en vivo como en la vista para realizar análisis.
- **Acepta las puntas serie FBPT** para ser compatible de forma integral con todos los tipos de conector que se utilizan actualmente en la red.
- **La rueda de control de enfoque ergonómico** permite al usuario optimizar la calidad del enfoque de forma precisa y fácil.

La solución de análisis Pass/Fail más versátil del mundo.

El P5000i funciona con las soluciones de pruebas de Viavi en las que los usuarios ya confían a diario para realizar las pruebas esenciales con el objetivo de que los usuarios puedan garantizar el cumplimiento del conector con los estándares de la industria, mediante un análisis rápido y repetible que se integre fácilmente a sus procedimientos de prueba existentes. Se conecta fácilmente con un T-BERD/MTS-2000/4000/5800/6000A, HST-3000 o con una computadora portátil o PC mediante una entrada USB sin la necesidad de usar otros adaptadores.



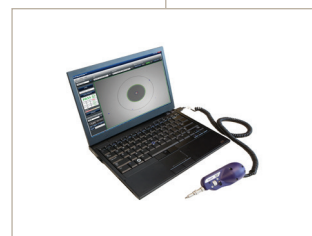
Soluciones de pruebas de fibra



Soluciones de acceso



Soluciones de pruebas Metro



PC/Computadora portátil con la tecnología de FiberChekPRO

Especificaciones

Técnico general (típico a 25 °C)	
Peso	110 g (3,88 oz)
Dimensiones (p x h x d)	140 x 46 x 44 mm (5,5 x 1,8 x 1,7 in)
Campo visual (FOV) de bajo aumento	Horizontal: 740 µm Vertical: 550 µm
Campo visual (Cámara de Objetos Débiles, FOC) de alto aumento	Horizontal: 370 µm Vertical: 275 µm
Imagen en vivo	640 x 480 cps
Conector	USB 2.0 (también compatible con USB 1.1)
Longitud del cable	183 cm (6 ft)
Sensor de la cámara	2560 x 1920, 1/2,5 in CMOS
Detección del tamaño de la partícula	< 1 µm
Fuente de iluminación	LED azul, más de 100.000 horas de vida útil
Técnica de iluminación	Coaxial
Fuente de alimentación	Puerto USB
Certificación	CE
Garantía	1 año

Información para realizar pedidos	
Número de pieza	Descripción
FBP-P5000i	Sonda de análisis digital P5000i con FiberChekPRO
FBP-SD101	Kit: P5000i c/FiberChekPro, 4 puntas de inspección, estuche
FBP-SD103	Kit: P5000i y MP-60 c/FiberChekPro, puntas, adaptadores, estuche
FBP-SD113	Kit: P5000i y MP-80 c/FiberChekPro, puntas, adaptadores, estuche
FBP-MTS-101	Kit: P5000i c/FiberChekPro, 7 puntas de inspección, estuche



Contáctenos: +34 91 383 9801
+1 954 688 5660

Para localizar la oficina Viavi más cercana, por favor visítenos en viavisolutions.com/contactos

© 2015 Viavi Solutions, Inc.
Las especificaciones y descripciones del producto descritas en este documento están sujetas a cambio, sin previo aviso.
p5000i-digital-probe-microscope-ds-fit-tm-es
30168490 900 0711