



programmation moteur WSEB NAVIGATOR

Recommandations de sécurité

1. Ne pas laisser à la portée des enfants.
2. si le câble du moteur est abimé, ne pas brancher le moteur.
3. vérifier les fils avant l'installation
4. S'assurer que les fils bleu et marron sont bien connectés

Cette procédure est valable pour tous les émetteurs de la gamme FIC-GTP
Emetteurs mobiles et muraux à LED ou LCD maxi 15 émetteurs par moteur



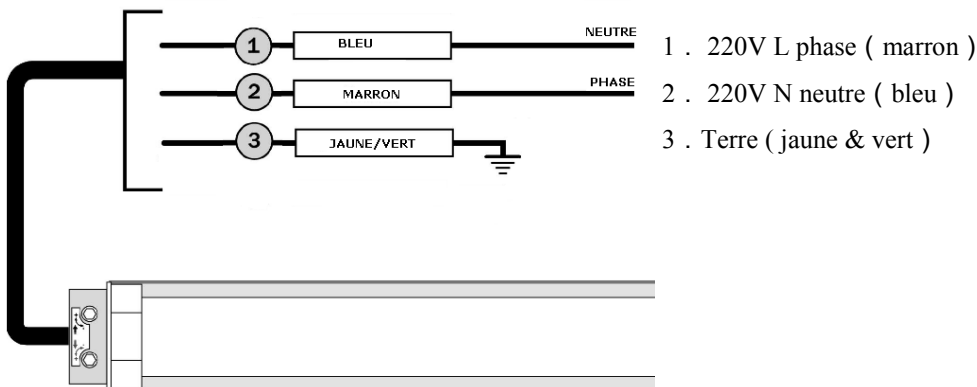
Emetteurs

1. alim: pile 3V CR2430
2. indice de Protection: IP 30
3. Fréquence: 433.92MHZ
4. courant: $\leq 12\text{mA}$
5. style de code : Rolling code

Récepteurs intégrés

1. alim: 230 V AC
2. puissance max du moteur 400 W
3. Fréquence: 433.92MHZ
4. mémorise 15 télécommandes maxi
5. style de code : Rolling code

BRANCHEMENT DU MOTEUR :



3 . Programmation [les programmations se font moteur à l'arrêt.](#)

Veuillez noter:

La mention "pression courte" signifie environ 0.5s, "pression longue" signifie environ 3s, le temps entre 2 pressions doit être d' 1 seconde .

Apprentissage du Code :

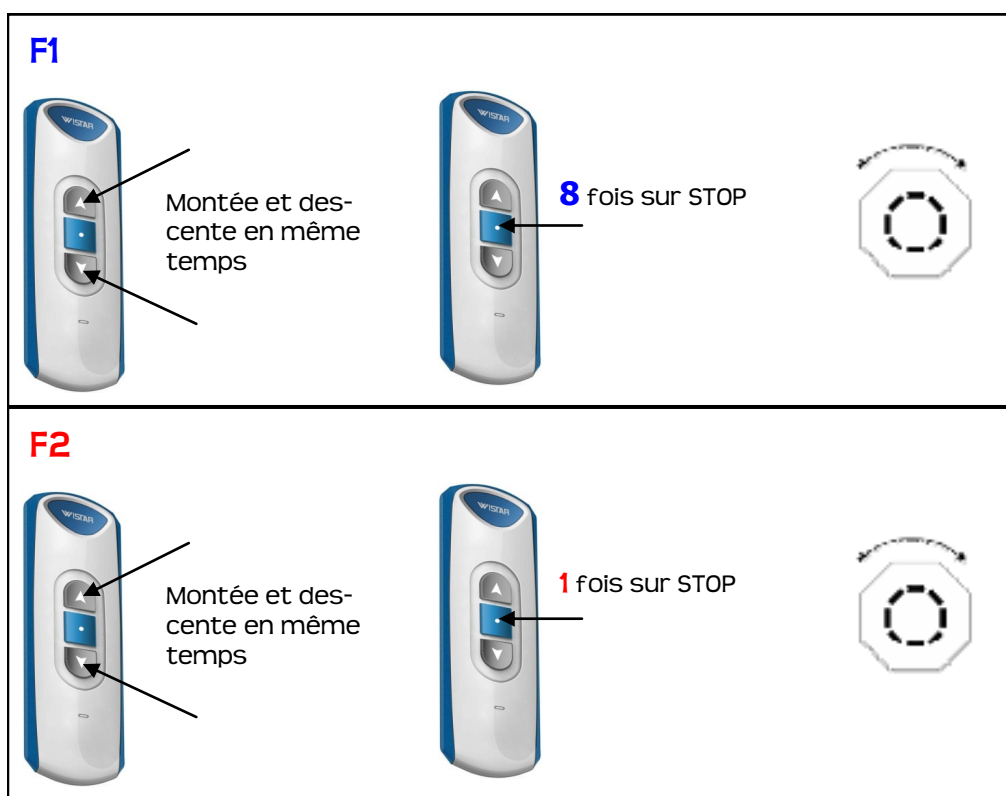
- Connecter le moteur au 220 v , le moteur va faire un va et vient pour indiquer qu'il est entré en phase de programmation.
- 1 pression courte sur les boutons montée et descente en même temps puis 1 fois dur STOP dans les 10s , le moteur va faire un va et vient .le code est mémorisé.



[Copier un nouvel émetteur](#)

émetteur **F1** est déjà programmé

- 1 pression courte sur les boutons montée et descente en même temps puis **8** fois dur STOP sur **F1** , le moteur va faire un va et vient pour indiquer qu'il est prêt à recevoir d'autres émetteurs.
- 1 pression courte sur les boutons montée et descente en même temps puis **1** fois dur STOP sur **F2** , le moteur va tourner un peu dans chaque sens. Le code est mémorisé sur F2.



Cette opération annule toutes les télécommandes enregistrées

émetteur **F1** est déjà programmé

- a) 1 pression courte sur les boutons montée et descente en même temps puis **6** fois dur STOP ,
1 fois sur MONTE
sur **F1** , le moteur va faire un va et vient pour indiquer qu'il a bien effacer le code.



Cette opération annule la télécommande utilisée

émetteur **F1** est déjà programmé

- a) 1 pression courte sur les boutons montée et descente en même temps puis **7** fois dur STOP ,
1 fois sur MONTE
sur **F1** , le moteur va faire un va et vient pour indiquer qu'il a bien effacer le code.



CHANGER DE DIRECTION

émetteur **F1** est déjà programmé

- 1 pression courte sur les boutons montée et descente en même temps puis **6** fois dur STOP ,
1 fois sur DESCENTE
le moteur va faire un va et vient pour indiquer qu'il a bien enregistré le changement de direction.



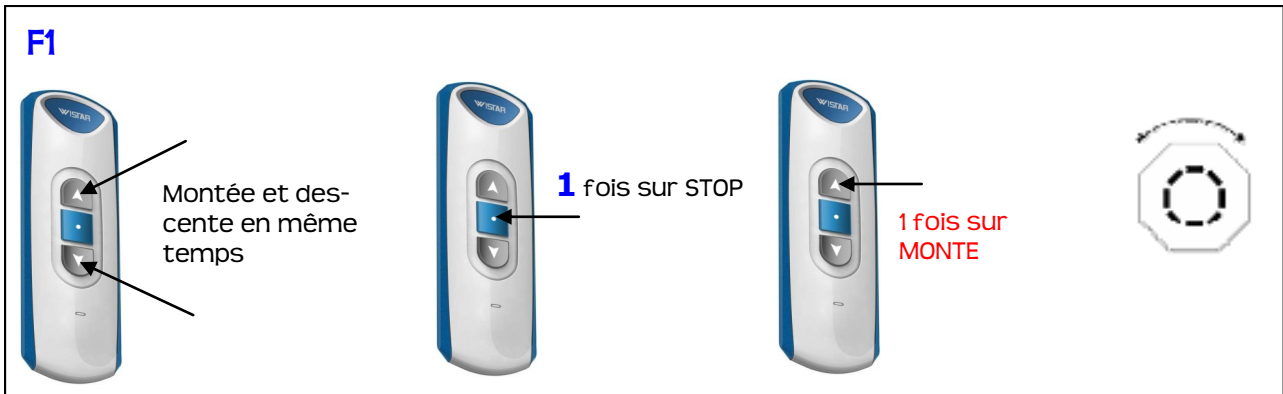
MODE PAS A PAS

**Ce mode permet de faire fonctionner le moteur par à coups
Et permet de faire un réglage de fin de course précis**

Cette opération est réversible : Pour entrer en mode pas à pas

émetteur **F1** est déjà programmé

1 pression courte sur les boutons montée et descente en même temps puis **1** fois dur STOP ,
1 fois sur MONTE , le moteur va faire un va et vient pour indiquer qu'il a bien changé de mode.



MODE PAS A PAS

Cette opération est réversible : Pour sortir du mode pas à pas

émetteur **F1** est déjà programmé

1 pression courte sur les boutons montée et descente en même temps puis **1** fois dur STOP ,
1 fois sur DESCENTE , le moteur va faire un va et vient pour indiquer qu'il a bien changé de mode.

