



# programmation moteur WSEB

## Recommandations de sécurité

1. Ne pas laisser à la portée des enfants.
2. si le câble du moteur est abimé, ne pas brancher le moteur.
3. vérifier les fils avant l'installation
4. S'assurer que les fils bleu et marron sont bien connectés

Cette procédure est valable pour tous les émetteurs de la gamme FIC-GTP  
Emetteurs mobiles et muraux à LED ou LCD



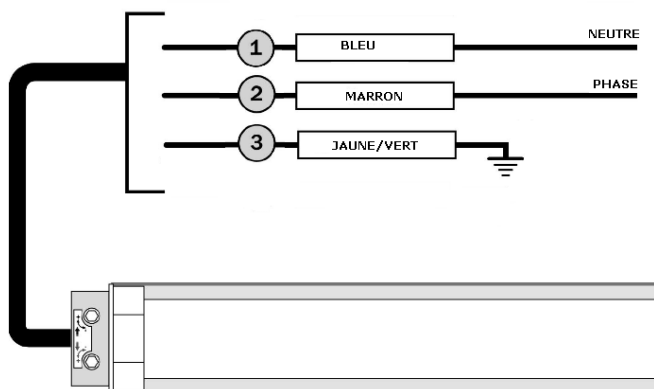
## Emetteurs

1. alim: pile 3V CR2430
2. indice de Protection: IP 30
3. Fréquence: 433.92MHZ
4. courant:  $\leq 12\text{mA}$
5. style de code : Rolling code

## Récepteurs intégrés

1. alim: 230 V AC
2. puissance max du moteur 400 W
3. Fréquence: 433.92MHZ
4. mémorise 15 télécommandes maxi
5. style de code : Rolling code

## BRANCHEMENT DU MOTEUR :



1. 220V L phase (marron)
2. 220V N neutre (bleu)
3. Terre (jaune & vert)

### 3. Programmation [les programmations se font moteur à l'arrêt.](#)

Veillez noter:

La mention "pression courte" signifie environ 0.5s, "pression longue" signifie environ 3s, le temps entre 2 pressions doit être d' 1 seconde .

#### Apprentissage du Code :

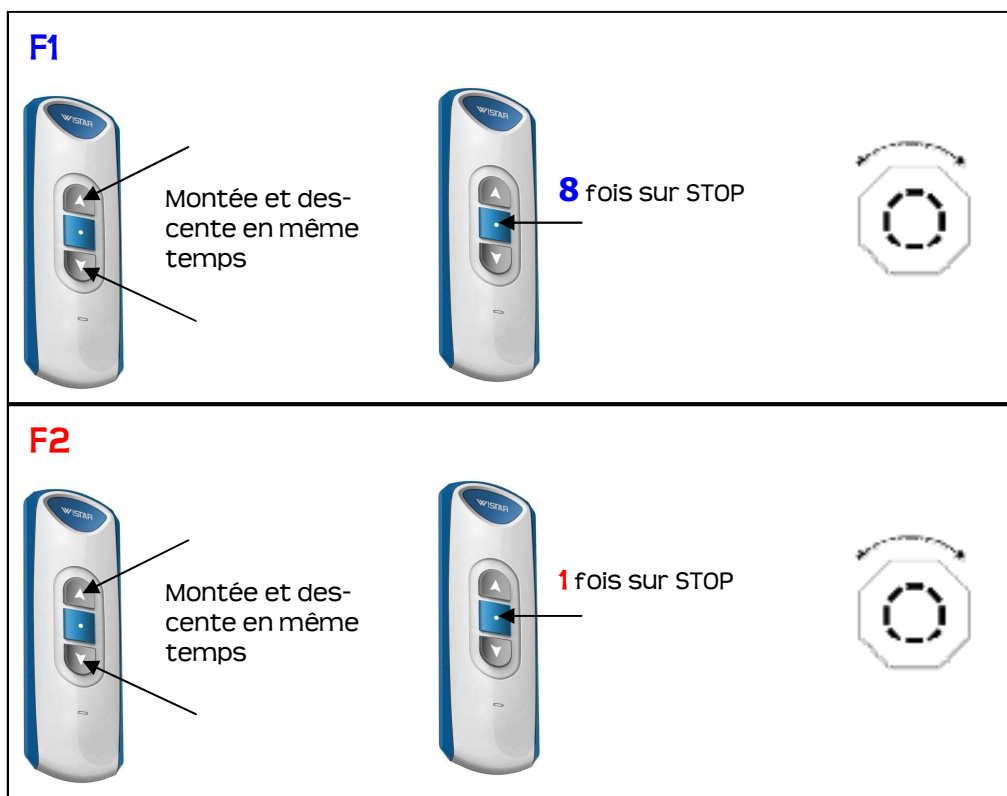
- Connecter le moteur au 220 v , le moteur va faire un va et vient pour indiquer qu'il est entré en phase de programmation.
- 1 pression courte sur les boutons montée et descente en même temps puis 1 fois dur STOP dans les 10s , le moteur va faire un va et vient .le code est mémorisé.



#### [Copier un nouvel émetteur](#)

émetteur **F1** est déjà programmé

- 1 pression courte sur les boutons montée et descente en même temps puis **8** fois dur STOP sur **F1** , le moteur va faire un va et vient pour indiquer qu'il est prêt à recevoir d'autres émetteurs.
- 1 pression courte sur les boutons montée et descente en même temps puis **1** fois dur STOP sur **F2** , le moteur va tourner un peu dans chaque sens. Le code est mémorisé sur F2.



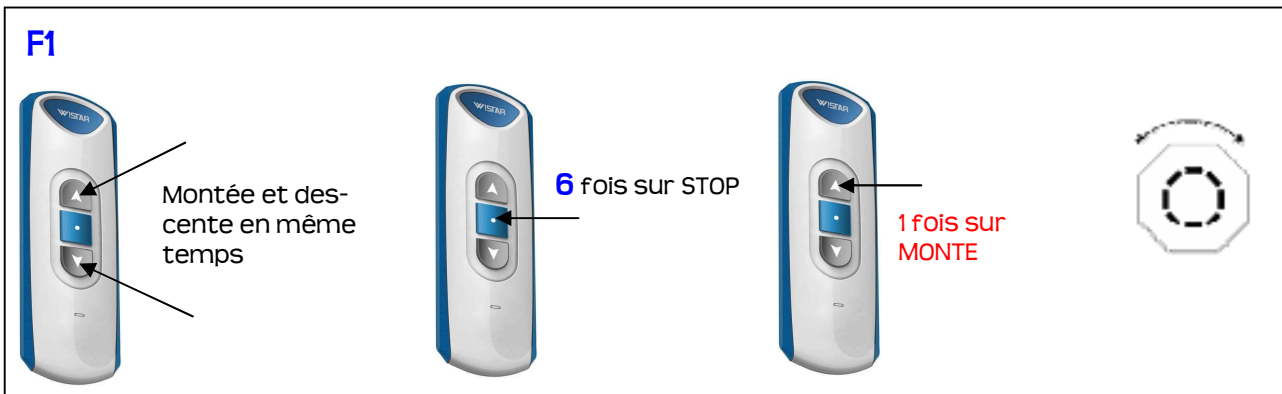
## Effacer le code moteur

**ATTENTION , après avoir effacé le code , le moteur change de direction**

Cette opération annule toutes les télécommandes enregistrées

émetteur F1 est déjà programmé

- a) 1 pression courte sur les boutons montée et descente en même temps puis 6 fois dur STOP ,  
1 fois sur MONTE  
sur F1 , le moteur va faire un va et vient pour indiquer qu'il a bien effacé le code.



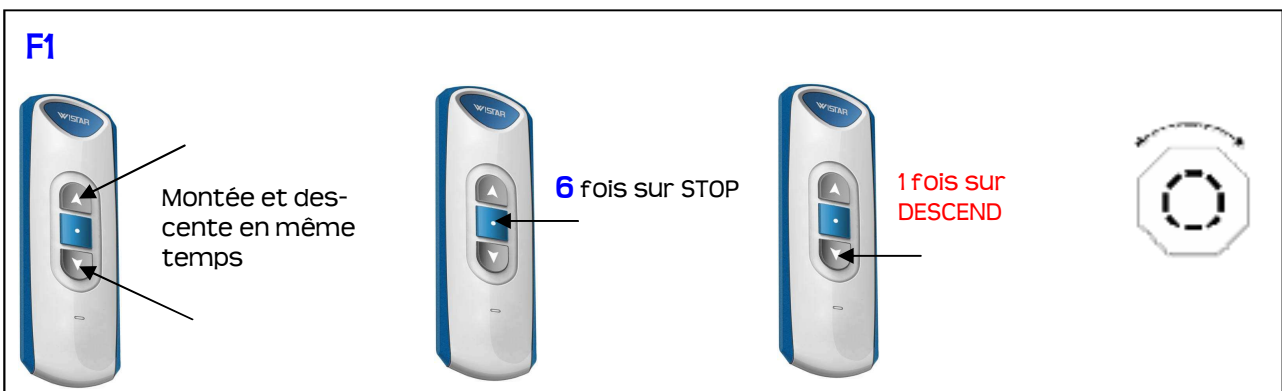
## MODE PAS A PAS

**Ce mode permet de faire fonctionner le moteur par à coups  
Et permet de faire un réglage de fin de course précis**

Cette opération est réversible , faire la même manipulation pour sortir du mode pas à pas.

émetteur F1 est déjà programmé

- 1 pression courte sur les boutons montée et descente en même temps puis 6 fois dur STOP ,  
1 fois sur DESCEND , le moteur va faire un va et vient pour indiquer qu'il a bien changé de mode.



## CHANGER DE DIRECTION

émetteur F1 est déjà programmé

1 pression courte sur les boutons montée et descente en même temps puis **6** fois dur STOP ,  
**1 fois sur MONTE**

le moteur va faire un va et vient pour indiquer qu'il a bien enregistré le changement de direction.

**ATTENTION , UN CHANGEMENT DE DIRECTION , DEPROGRAMME TOUS LES EMMETEURS !**

