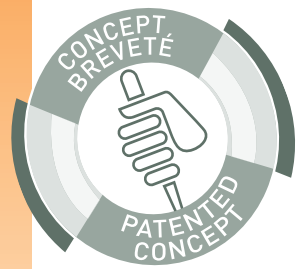
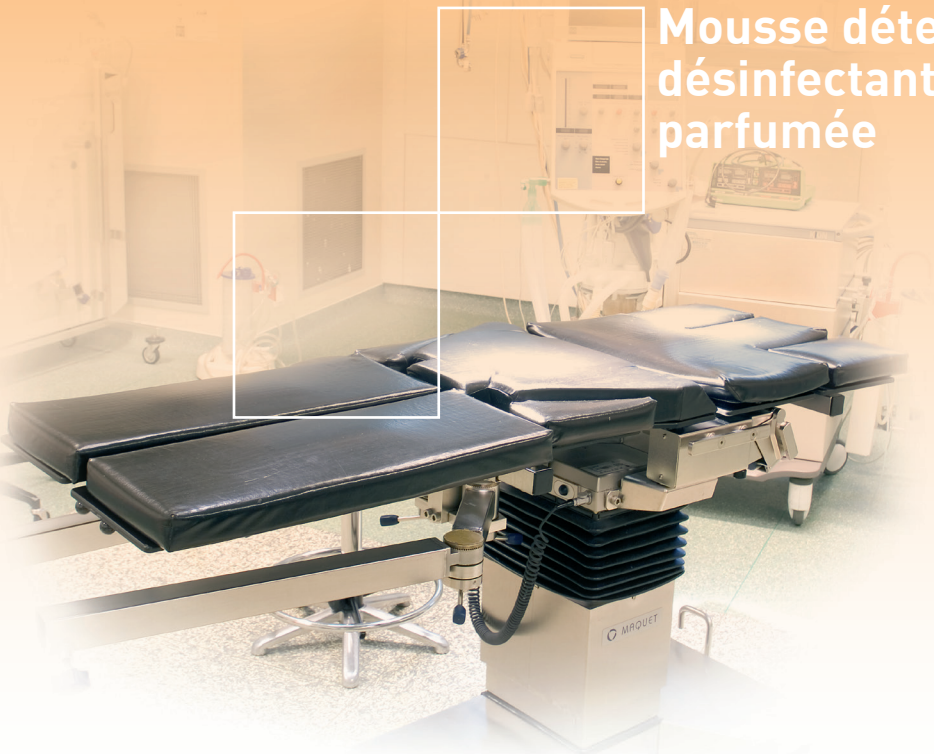


SURFA'SAFE Premium



Mousse détergente
désinfectante
parfumée



- Concept breveté
- Parfum frais
- Formulé sans alcool
- Efficacité antimicrobienne rapide : bactéries y compris BHR, Rotavirus... dès 3 min.
- Mousse compacte évitant tout surplus de produit

INDICATIONS

Mousse détergente désinfectante parfumée, destinée au nettoyage et à la désinfection des surfaces, convient pour les revêtements de table d'examen et d'auscultation.

CARACTERISTIQUES

SECURITE

- SURFA'SAFE R Premium est un détergent désinfectant formulé sans alcool.
- Son distributeur de mousse compacte permet de limiter la formation d'aérosol et la volatilité des composants.
- Sa mousse compacte évite tout surplus sur les surfaces à traiter.
- Sa formulation optimise la compatibilité avec les matériaux, notamment à base de polymères (polycarbonate, ...).
- Biocide de type 4 pouvant être utilisé sur les surfaces pouvant entrer en contact avec les denrées alimentaires, suivi d'un rinçage.

EFFICACITE

- Nettoyage, désinfection de désodorisation en une seule opération.
- Large spectre antimicrobien et temps de contact optimisé.
- Le distributeur de mousse permet une meilleure adhérence aux surfaces à traiter.
- La formulation innovante de SURFA'SAFE R Premium permet d'étendre les domaines d'application du produit.

SIMPLICITE

- SURFA'SAFE R Premium est un produit prêt à l'emploi.
- Sa gâchette rouge (spécificité du distributeur mousse) facilite l'identification de SURFA'SAFE R Premium.
- Sa formulation permet le séchage rapide des surfaces.

PRÊT A
L'EMPLOI



SURFA'SAFE Premium



Mousse détergente désinfectante parfumée

MODE D'EMPLOI



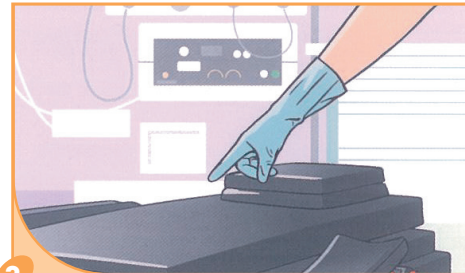
1

Appliquer la mousse détergente désinfectante sur la zone à traiter ou de préférence sur un non-tissé.



2

Répartir la mousse sur la zone à traiter (+/- 6 ml/m² soit environ 10 pulvérisations).



3

Laisser sécher. Ne pas rincer (sauf si la surface est susceptible d'être en contact avec les denrées alimentaires, la peau ou les muqueuses). Respecter le temps de contact selon l'activité antimicrobienne recherchée.

COMPOSITION

Chlorure de didécyltriméthylammonium (N°CAS 7173-51-5 : 3 mg/g), excipients.

PRECAUTIONS D'EMPLOI

Dangereux - respectez les précautions d'emploi (précautions d'emploi établies selon les règles européennes en vigueur en matière de classification et d'étiquetage des produits chimiques). Utilisez les biocides avec précautions. Avant toute utilisation, lisez l'étiquette et les informations concernant le produit. Stockage : entre +5°C et +35°C.

Produit biocide destiné à la désinfection des surfaces en contact ou non avec les denrées alimentaires (Groupe 1 - TP 2 & 4) - usage réservé aux professionnels.

CONDITIONNEMENTS

- 1 12 flacons de 750 ml avec distributeur de mousse 2478.764
- 2 12 flacons de 250 ml avec distributeur de mousse 2478.440

PROPRIETES MICROBIOLOGIQUES

Actif sur	Normes	Temps de contact
Bactéries	EN 1040, EN 13727, EN 13697, EN 14561	3 minutes
	EN 13727 sur BMR et BHR	1 minute
	EN 13697 sur BMR et BHR	2 minutes
Levures	EN 1275, EN 13624, EN 13697, EN 14562	5 minutes
Moisissures	EN 1275, EN 13624, EN 13697, EN 14562	20 minutes
Virus	Selon EN 14476 : Rotavirus	1 minute
	Selon EN 14476 : Herpesvirus, PRV (virus modèle HBV), BVDV (virus modèle HCV), Vaccinia virus*	1 minute
	Selon EN 14476 : Polyomavirus SV40	5 minutes
	Selon EN 14476 : Norovirus	30 minutes

* Le Robert Koch Institute recommande l'utilisation de désinfectants avec la revendication "begrenzt viruzid wirksam", soit activité virucide limitée, pour interrompre la chaîne de transmission. Selon cet Institut, l'activité virucide limitée correspond à une activité sur virus de la vaccine et BVDV

L'ensemble des activités antimicrobiennes du produit est inclus dans le dossier scientifique, disponible sur simple demande.



1

2