

1 Sicherheitshinweise

1.1 Allgemein

- Betriebsanleitung vollständig und sorgfältig vor Gebrauch lesen.
Sie ist Bestandteil des Produktes und enthält wichtige Hinweise zum korrekten Gebrauch.
- Betriebsanleitung aufbewahren.
Sie muss bei Unsicherheiten und Weitergabe des Produktes verfügbar sein.

Hinweise zur Netztrennung

Das Produkt hat keinen Netzschalter und darf nur an gut zugänglichen Steckdosen verwendet werden, um es im Notfall und nach Gebrauch schnell aus dieser Entfernung zu können.

Spannungsfrei nur bei gezogenem Stecker.

- Ziehen Sie im Notfall, nach Gebrauch und bei Gewitter den Netzstecker direkt am Steckergehäuse aus der Steckdose.
- Öffnen Sie niemals das Gehäuse.
- **Nicht für Kinder geeignet. Das Produkt ist kein Spielzeug!**
- Sichern Sie Verpackung, Kleinteile und Dämmmaterial gegen unbeabsichtigte Benutzung.
- Vergleichen Sie die technischen Daten von Produkt, Stromnetz und Peripheriegeräten. Diese müssen identisch sein.
- Defekte Produkte nicht selbst reparieren, sondern an den Händler oder Hersteller wenden.
- Modifizieren und demontieren Sie Produkt und Zubehör nicht.
- Vermeiden Sie extreme Belastungen wie Hitze und Kälte, Nässe und direkte Sonneneinstrahlung, Mikrowellen sowie Vibrationen und mechanischen Druck.
- Nur im Trockenen verwenden.
- Decken Sie das Produkt nicht ab.

Verletzungsgefahr durch Stolpern und Sturz.

2 Beschreibung und Funktion

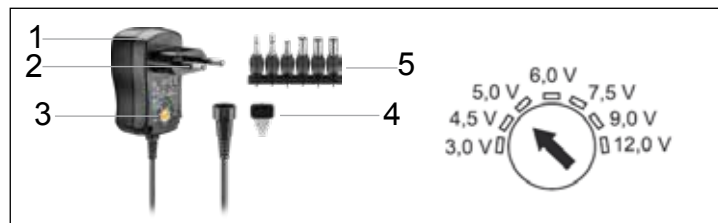
2.1 Netzteil

Dieses Produkt ist ein Universal-Netzteil zum Laden und Betreiben von Bürogeräten über DC-Anschluss. Es verfügt über wechselbare Adapterstecker für viele gängige Geräte. Die Ausgangsspannung ist variabel.

2.2 Lieferumfang

Universal-Netzteil, 4 DC-Adapterstecker, 2 Klinkenstecker, Einstellwerkzeug, Betriebsanleitung

2.3 Bedienelemente und Teile



- 1 Gehäuse
- 2 EURO-Netzstecker
- 3 Ausgangsspannungswahlschalter
- 4 Einstellwerkzeug
- 5 Adapterstecker

3 Bestimmungsgemäßer Gebrauch

Eine andere als in Kapitel „Beschreibung und Funktion“ bzw. in den „Sicherheitshinweisen“ beschriebene Verwendung ist nicht gestattet. Dieses Produkt darf nur in trockenen Innenräumen benutzt werden. Das Nichtbeachten und Nichteinhalten dieser Bestimmungen und der Sicherheitshinweise kann zu schweren Unfällen, Personen- und Sachschäden führen.

4 Vorbereitung

- Nennspannung, Netzspannung, Netzfrequenz und Polarität von Produkt, angeschlossenem Gerät und Stromnetz vergleichen.
- Lieferumfang auf Vollständigkeit kontrollieren und Unversehrtheit sicherstellen.

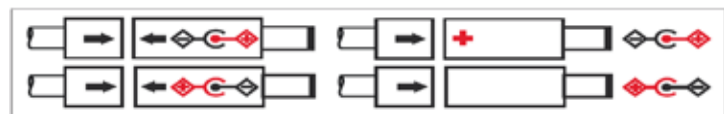
5 Anschluss und Bedienung

VORSICHT! Verletzungsgefahr durch Stolpern und Sturz



- Kabel sicher verlegen.
- 1. Stellen Sie die Ausgangsspannung gemäß Gerätetypenschild ein.
- 2. Wählen Sie den passenden Adapterstecker aus.
- 3. Verbinden Sie den Adapterstecker in korrekter Polarität mit dem Netzteil.

Die meisten Geräte arbeiten mit positiver Polarität, also mit dem Pluspol am inneren Kontakt.



- 4. Schließen Sie das Bürogerät an das Universal-Netzteil an.
- 5. Stecken Sie das Universal-Netzteil in eine freie und gut erreichbare Steckdose.

Die Betriebs-LED leuchtet, sobald einseitig Spannung anliegt. Während des Betriebs sind keine Bedienelemente zu bedienen.

- 6. Trennen Sie die Steckverbindungen nach Benutzung.

6 Technische Daten

Art.	67950
Eingang	100-240 V~, 50/60 Hz, 0,155 A
Ausgang	3,0 V ---, 0,6 A, 1,8 W 4,5 V ---, 0,6 A, 2,7 W 5,0 V ---, 0,6 A, 3,0 W 6,0 V ---, 0,6 A, 3,6 W 7,5 V ---, 0,6 A, 4,5 W 9,0 V ---, 0,6 A, 5,4 W 12,0 V ---, 0,6 A, 7,2 W
Ø Effizienz im Betrieb	71,4 %
Leistungsaufnahme bei Nulllast	0,08 W
Abmaße (LxBxH)	70 x 69 x 38 mm
Gewicht	88 g
Kabellänge	1,8 m
DC-Anschluss	Eurostecker (Typ C, CEE 7/16); DC-Buchse (universell, 2-Pin)
Adapterstecker	2,5 mm Klinke 3,5 mm Klinke DC-Adapter 3.50 x 1.35 mm, DC-Adapter 5.00 x 2.10 mm, DC-Adapter 5.50 x 1.50 mm, DC-Adapter 5.50 x 2.50 mm
Polarität	positiv,
Gehäusefarbe	

7 Wartung, Pflege, Lagerung und Transport

Das Produkt ist wartungsfrei.

ACHTUNG!

Sachschäden

- Verwenden Sie zum Reinigen nur ein trockenes und weiches Tuch.
- Verwenden Sie keine Reinigungsmittel und Chemikalien.
- Lagern Sie das Produkt kühl und trocken.
- Lagern Sie das Produkt bei längerem Nichtgebrauch für Kinder unzugänglich und in trockener und staubgeschützter Umgebung.
- Heben Sie die Originalverpackung für den Transport auf.

8 Entsorgungshinweise

8.1 Gerät



Elektrische und elektronische Geräte dürfen nach der europäischen WEEE Richtlinie nicht mit dem Hausmüll entsorgt werden. Deren Bestandteile müssen getrennt der Wiederverwertung oder Entsorgung zugeführt werden, weil giftige und gefährliche Bestandteile bei unsachgemäßer Entsorgung die Gesundheit und Umwelt nachhaltig schädigen können.

Sie sind als Verbraucher nach dem Elektrogesetz (ElektroG) verpflichtet, elektrische und elektronische Geräte am Ende ihrer Lebensdauer an den Hersteller, die Verkaufsstelle oder an dafür eingerichtete, öffentliche Sammelstellen kostenlos zurückzugeben. Einzelheiten dazu regelt das jeweilige Landesrecht. Das Symbol auf dem Produkt, der Betriebsanleitung und/oder der Verpackung weist auf diese Bestimmungen hin. Mit dieser Art der Stofftrennung, Verwertung und Entsorgung von Altgeräten leisten Sie einen wichtigen Beitrag zum Schutz unserer Umwelt.

WEEE Nr.: 82898622

8.2 Verpackung



Verpackungen können kostenlos in den entsprechenden Sammelstellen entsorgt werden - Papier in der Papiertonne, Kunststoffe im gelben Sack und Glas im Altglas-Container.

DE4535302615620

9 EG-Konformitätserklärung



Mit dem CE Zeichen erklärt Goobay®, eine registrierte Handelsmarke der Wentronic GmbH, dass das Produkt die grundlegenden Anforderungen und Richtlinien der europäischen Bestimmungen erfüllt.

1 Safety Instruction

1.1 General

- Read the user manual completely and carefully before use.
- It is part of the product and contains important information for correct use.*
- Keep this user manual.

It must be available for uncertainties and passing the product.

Notes for network separation

The product has no power switch and may be used only in easily accessible outlets to quickly remove it in an emergency and after use.

Voltage-free only when the plug is pulled.

- In case of emergency, during thunderstorms and after use, pull the product on its plug housing!
- Do not open the housing.
- Not meant for children. The product is not a toy!*
- Secure packaging, small parts and insulation against accidental use.
- Compare the specifications of product, power supply and peripherals. These must be identical.
- Do not repair defective products by yourself, but contact the dealer or producer.
- Do not modify or alter product nor accessories.
- Avoid stresses such as heat and cold, moisture and direct sunlight, vibration and mechanical pressure.
- Only use in dry ambience.
- Do not cover the product.

Risk of injury by stumbling and falling.

2 Description and Function

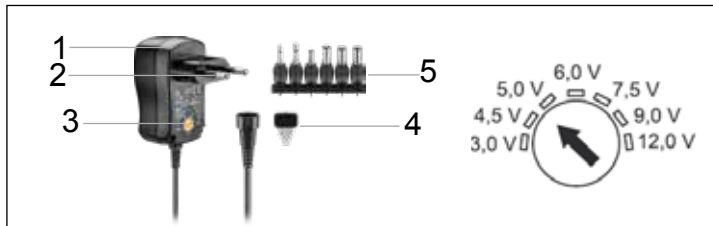
2.1 3 V - 12 V Universal Power Supply

This power supply is a universal, environmentally friendly and stabilized switching power supply for office equipment. It has exchangeable adapter plugs for many common devices. The output voltage is variable.

2.2 Scope of delivery

Power supply, 4 Adapter plugs, 2 Jack plugs, Adjusting tool, User manual

2.3 Operating elements and parts



- 1 Housing
- 2 EURO mains plug
- 3 Output voltage adjuster
- 4 Adjusting tool
- 5 Adapter plugs

3 Intended Use

We do not permit using the device in other ways like described in chapter „Description and Function“ or in the „Safety Instructions“. Use the product only in dry interior rooms. Not attending to these regulations and safety instructions might cause fatal accidents, injuries, and damages to persons and property.

4 Preparing

- Compare voltage, mains voltage, frequency and polarity of product, connected device and mains.
- Do not overload the product and attend to its name plate.

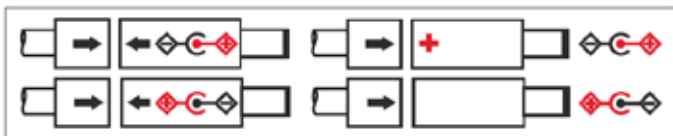
5 Connecting and Operating

NOTICE! Risk of injury by stumbling and falling

- Ensure safe cable laying.



- Set the output voltage suitable to the name plate of your device.
 - Select the fitting adapter plug.
 - Connect the adapter plug in right polarity.
- Most devices work with positive polarity, so with plus pole on the inner contact.*



- Connect the office device to the power supply.
- Plug the power supply into a free and easily accessible mains socket.

The operation LED lights when input power is supplied. During use, there are no operating elements to use.

- Disconnect connections after use.

6 Specifications

Item number	67950
Input	100-240 V~ 50/60 Hz, 0.155 A
Output	3.0 V ---, 0.6 A, 1.8 W 4.5 V ---, 0.6 A, 2.7 W 5.0 V ---, 0.6 A, 3.0 W 6.0 V ---, 0.6 A, 3.6 W 7.5 V ---, 0.6 A, 4.5 W 9.0 V ---, 0.6 A, 5.4 W 12.0 V ---, 0.6 A, 7.2 W
Ø Operational efficiency	71.4 %
Zero load power consumption	0.08W
Dimensions	70 x 69 x 38 mm
Weight	88 g
Cable Length	1.8 m
DC connection	Euro plug (Type C. CEE 7/16), DC socket (universal. 2-Pin)
Adapter plug	2.5 mm jack 3.5 mm jack DC adapters 3.50 x 1.35 mm, DC adapters 5.00 x 2.10 mm, DC adapters 5.50 x 1.50 mm, DC adapters 5.50 x 2.50 mm
Polarity	positive,
Housing Colour	

7 Maintenance, Care, Storage and Transport

The product is maintenance-free.

NOTICE!

Material damage

- Clean only with a dry, soft cloth.
- Do not use cleaning agents and chemicals.
- Store cool and dry.
- Store the product out the reach of children and in a dry and dust-protected ambience when not in use.
- Keep and use the original packaging for transport.

8 Disposal Notes

8.1 Product



According to the European WEEE directive, electrical and electronic equipment must not be disposed with consumers waste. Its components must be recycled or disposed apart from each other. Otherwise contaminative and hazardous substances can pollute our environment.

As a consumer, you are committed by law to dispose electrical and electronic devices to the producer, the dealer, or public collecting points at the end of the devices lifetime for free. Particulars are regulated in national right. The symbol on the product, in the user's manual, or at the packaging alludes to these terms. With this kind of waste separation, application, and waste disposal of used devices you achieve an important share to environmental protection.

WEEE No: 82898622

8.2 Packaging



Packaging can be disposed of free of charge at the suitable collection points – paper belongs in paper bins, plastics belong in yellow sacks and glass belongs in used glass bins.

DE4535302615620

9 EC Declaration of Conformity



With the CE sign, Goobay®, a registered trademark of the Wentronic GmbH ensures, that the product is conformed to the basic European standards and directives.

1 Consignes de sécurité

1.1 En général

- Lisez le présent mode d'emploi en entier et avec attention. *Il fait partie intégrante du produit et comprend d'importantes informations pour une bonne installation et une bonne utilisation.*
- Conservez soigneusement ce mode d'emploi. *Il doit être disponible à des incertitudes et transfert du produit.*

Notes pour la séparation des réseaux

Le produit n'a pas d'interrupteur d'alimentation et peut être utilisé que dans des points facilement accessibles en cas d'urgence et rapidement après l'utilisation de cette pour les supprimer.

Sans surcharge de tension uniquement lorsque le bouchon est tiré.

- Tirez en cas d'urgence directement après utilisation et pendant les orages, branchez le boîtier de connecteur!
- Ne pas ouvrir le boîtier.
- *Non destiné à des enfants. Le produit n'est pas un jouet !*
- Sécuriser l'emballage, petites pièces et l'isolation contre l'utilisation accidentelle.
- Comparer les caractéristiques de tous les équipements à utiliser et assurer la compatibilité.
- Ne pas réparer les produits défectueux par vous-même, mais contactez le revendeur ou le producteur.
- Ne pas modifier ou altérer le produit ni accessoires.
- Éviter des conditions extrêmes, telles que la chaleur extrême et froid, l'humidité et de la lumière directe du soleil, ainsi que microondes, des vibrations et de la pression mécanique.
- Utiliser uniquement dans une ambiance sèche.
- Ne couvrez pas le produit.

Risque de blessure en cas de trébucher et la tombe.

2 Description et fonctions

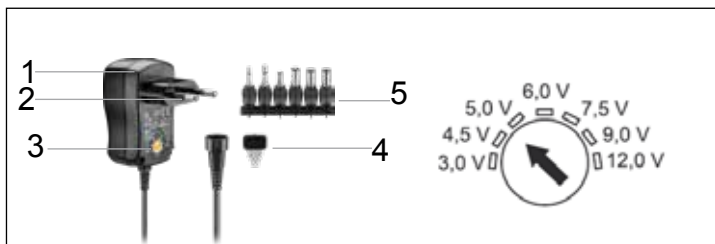
2.1 Alimentation universelle 3 V - 12 V

Cette alimentation est une alimentation universelle, respectueuse de l'environnement et stabilisée de commutation pour équipements informatiques et de bureau. Il a d'adaptateurs interchangeable pour de nombreux appareils populaires. La tension de sortie est variable.

2.2 Contenu de la livraison

Alimentation, 4 Fiches d'adaptateur, 2 Fiche jack, Outil d'ajustement, Mode d'emploi

2.3 Éléments de commande e pièces



- 1 Boîtier
2 Fiche EURO
3 Sortie du sélecteur de tension outil de réglage
4 Outil d'ajustement
5 Fiches d'adaptateur

3 Utilisation prévue

Nous n'autorisons pas l'utilisation du dispositif d'une façon différente de celle décrite au chapitre „Description et Fonctions“ et „Consignes de sécurité“. Utilisez le produit uniquement dans des espaces intérieurs secs. Ne pas respecter ces instructions de sécurité et points de règlement est susceptible de provoquer des accidents mortels, blessures et dommages à la personne et à ses biens.

4 Préparation

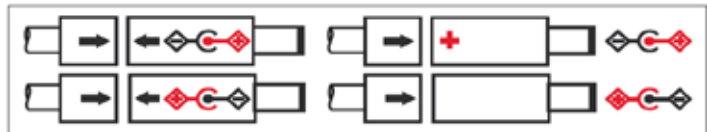
- Comparer la tension, la tension du réseau, la fréquence et la polarité du produit, la monnaie et réseau connectés.
- Ne pas surcharger le produit, respecter les instructions de sa plaque signalétique.

5 Connexion et fonctionnement

ATTENTION! Risque de blessure en cas de trébucher et la tombe!

- Acheminer du câble en toute sécurité.
- 1. Ajuster la tension de sortie en fonction du type plaque.
- 2. Sélectionnez fiches de l'adaptateur correspondant.
- 3. Branchez la fiche de l'adaptateur dans la polarité à l'alimentation.

La plupart des appareils fonctionnent avec une polarité positive, à savoir le pôle positif au contact intérieur.



- 4. Branchez l'informatique ou du matériel de bureau à l'alimentation électrique.
- 5. Insérez l'alimentation en sortie libre et facilement accessible. *La puissance des lumières LED lorsque la tension entrée est présente. Pendant le fonctionnement, aucun contrôle doivent fonctionner.*
- 6. Débrancher les connecteurs après utiliser.

6 Spécifications

Numéro de l'article	67950
Entrée	100-240 V~, 50/60 Hz, 0,155 A
Sortie	3,0 V ---, 0,6 A, 1,8 W 4,5 V ---, 0,6 A, 2,7 W 5,0 V ---, 0,6 A, 3,0 W 6,0 V ---, 0,6 A, 3,6 W 7,5 V ---, 0,6 A, 4,5 W 9,0 V ---, 0,6 A, 5,4 W 12,0 V ---, 0,6 A, 7,2 W
Ø efficacité opérationnelle	71,4 %
consommation électrique à charge nulle	0,08 W
Dimensions	70 x 69 x 38 mm
Poids	88 g
Loungueur du câble	1,8 m
Connexion DC	Fiche Euro (Type C, CEE 7/16); Prise CC (universel, 2-Pin)
Fiche d'adaptation	2.5 mm fiche jack 3.5 mm fiche jack fiche d'adaptation 3.50 x 1.35 mm, fiche d'adaptation 5.00 x 2.10 mm, fiche d'adaptation 5.50 x 1.50 mm, fiche d'adaptation 5.50 x 2.50 mm
Polarité	positif,
Couleur du boîtier	

7 Maintenance, Entretien, Stockage et Transport

Le produit est sans entretien.

NOTE!

Les dommages matériels

- Produit nettoyez uniquement avec un chiffon doux et sec.
- Ne pas utiliser de produits chimiques et de nettoyage.
- Endroit frais et sec.
- Conserver le produit hors de la portée des enfants et dans une ambiance sèche et protégé de la poussière lorsqu'il ne est pas en cours d'utilisation.
- Conserver et utiliser l'emballage d'origine pour le transport.

8 Instructions pour l'élimination

8.1 Produit

Selon la directive européenne DEEE, la mise au rebut des appareils électriques et électroniques avec les déchets domestiques est strictement interdite. Leurs composants doivent être recyclés ou éliminés de façon séparée. Autrement les substances contaminées et dangereuses peuvent polluer notre environnement.

Vous, en tant que consommateur, êtes commis par la loi à la mise au rebut des appareils électriques et électroniques auprès du fabricant, du distributeur, ou des points publics de collecte à la fin de la durée de vie des dispositifs, et ce de façon gratuite. Les détails sont réglementés dans le droit national. Le symbole sur le produit, dans le manuel d'utilisation, ou sur l'emballage fait référence à ces termes. Avec ce genre de séparation des déchets, d'application et d'élimination des déchets d'appareils usagés, vous réalisez une part importante de la protection de l'environnement.

No DEEE : 82898622

8.2 Emballage

Les emballages peuvent être mis au rebut gratuitement dans les li eux de collecte adaptés - le papier dans le conteneur à papier, les matéri aux plastiques dans le conteneur à plastique et le verre dans le conteneur à verre.

DE4535302615620

9 Déclaration CE

En utilisant le marquage CE, Goobay®, nom commercial déposé de Wentronic GmbH, déclare que l'appareil est conforme aux conditions et directives de base de la réglementation européenne.

1 Indicazioni di sicurezza

1.1 Generalmente

- Leggere attentamente e completamente le istruzioni prima dell'uso.
- Questa è parte integrante del prodotto e contiene importanti informazioni per un uso corretto.
- Conservare le istruzioni per l'uso.
- Devi essere disponibile per le incertezze e trasferimento del prodotto.

Note per la separazione della rete

Il prodotto non ha un interruttore di alimentazione e può essere utilizzato solo in punti facilmente accessibili in caso di emergenza e rapidamente dopo l'uso di questa per rimuoverli.

Alleviare lo stress solo quando la spina è tirato.

- Estrarre direttamente sul corpo del connettore. In caso di emergenza, dopo l'uso e durante i temporali, spina!
- Non aprire la custodia.

Non è pensato per i bambini. Il prodotto non è un giocattolo!

- Imballaggio sicuro, piccole parti e l'isolamento contro l'uso accidentale.
- Confronta le specifiche del prodotto, l'alimentazione e le periferiche. Questi devono essere identici o entro l'intervallo specificato.
- Non riparare i prodotti difettosi da soli, ma contattare il rivenditore o produttore.
- Non modificare prodotti, parti di prodotto o gli accessori!
- Evitare condizioni estreme, calore estremo e ispezionata la freddezza, umidità e luce diretta del sole, così come forni a microonde, vibrazioni e pressione meccanica.
- Utilizzare solo in un ambiente asciutto.
- Non coprire il prodotto.

Pericolo di lesioni a causa di inciampare e cadere.

2 Descrizione e Funzione

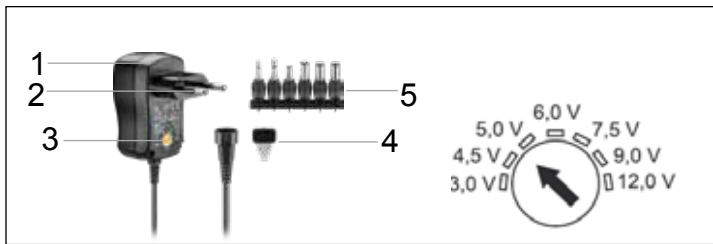
2.1 Alimentatore universale 3 V - 12 V

Questo alimentatore è un alimentatore universale, rispettosa dell'ambiente e stabilizzato commutazione per l'IT e attrezzature per ufficio. Ha adattatori intercambiabili per molti dispositivi popolari. La tensione di uscita è variabile.

2.2 Scopo della consegna

Alimentatore, 4 spine di adattamento, 2 Jack maschio, Strumento di regolazione, Istruzioni per l'uso

2.3 Elementi di comando e parti di prodotto



- 1 Alloggiamento
2 Spina di adattamento EURO
3 Selettore della tensione di uscita
4 Strumento di regolazione
5 Spina adattatore

3 Destinazione d'uso

Non è consentito l'uso del dispositivo in modo diverso da quello descritto nel capitolo Descrizione e Funzione o „Istruzioni per la sicurezza“. Usare il prodotto solamente in ambienti interni asciutti. La mancata osservanza di queste regole e delle istruzioni per la sicurezza può provocare incidenti fatali, lesioni e danni a persone e proprietà.

4 Preparazione

- Confronta tensione, tensione di rete, la frequenza e la polarità di prodotti, valuta e di rete collegati.
- Non sovraccaricare il prodotto ed osservare i valori riportati sull'etichetta della tensione nominale.

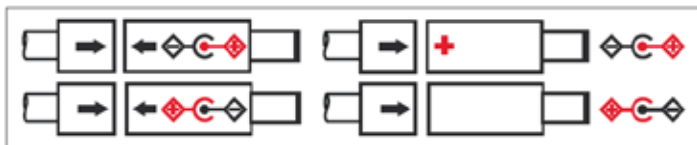
5 Collegamento e Funzionamento

ATTENZIONE! Pericolo di lesioni a causa di inciampare e cadere



- Posa del cavo in modo sicuro.
1. Impostare la tensione di uscita secondo la targhetta dell'apparecchio.
 2. Selezionare la spina dell'adattatore appropriato.
 3. Collegare la spina dell'adattatore all'alimentatore con la polarità corretta.

La maggior parte dei dispositivi lavora con polarità positiva, cioè con il polo positivo al contatto interno.



4. Collegare il dispositivo da ufficio all'alimentazione elettrica.
5. Inserire l'alimentatore in una presa libera e facilmente accessibile. Il LED di funzionamento si accende non appena viene applicata la tensione sul lato di ingresso.
6. Durante il funzionamento non devono essere azionati elementi di comando.
6. Scollegare i collegamenti a spina dopo l'uso.

6 Specifiche

Numero di articolo	67950
Ingresso	100-240 V~50/60 Hz, 0,155 A
Uscita	3,0 V --- 0,6 A, 1,8 W 4,5 V --- 0,6 A, 2,7 W 5,0 V --- 0,6 A, 3,0 W 6,0 V --- 0,6 A, 3,6 W 7,5 V --- 0,6 A, 4,5 W 9,0 V --- 0,6 A, 5,4 W 12,0 V --- 0,6 A, 7,2 W
Rendimento medio in modo attivo	71,4 %
Potenza assorbita nella condizione a vuoto	0,08 W
Dimensioni	70 x 69 x 38 mm
Peso	88 g
Lunghezza del cavo	1,8 m
Collegamento DC	Spina Euro (Tipo C, CEE 7/16); Casquillo CC (universal, 2 pines)
Fiche d'adaptation	2,5 mm jack maschio 3,5 mm jack maschio Adattatore DC 3,50 x 1,35 mm, Adattatore DC 5,00 x 2,10 mm, Adattatore DC 5,50 x 1,50 mm, Adattatore DC 5,50 x 2,50 mm
Polarità	positivo,
Colore alloggiamento	

7 Manutenzione, Cura, Conservazione e Trasporto

Il prodotto è esente da manutenzione.

NOTIFICA!

Danni materiali causati da umidità

- Prodotto pulire solo con un panno asciutto, morbido.
- Non utilizzare detergenti e prodotti chimici di pulizia.
- Conservare fresco e asciutto.
- Conservare il prodotto fuori dalla portata dei bambini e in un ambiente asciutto e protetto dalla polvere quando non in uso.
- Conservare e utilizzare l'imballaggio originale per il trasporto.

8 Note per lo smaltimento

8.1 Prodotto

In conformità alla Direttiva Europea WEEE, le attrezzature elettriche ed elettroniche non devono essere smaltite insieme ai rifiuti urbani. I componenti devono essere riciclati o smaltiti separatamente. Diversamente le sostanze contaminanti e pericolose possono inquinare l'ambiente.

Il consumatore è obbligato per legge a portare le attrezzature elettriche ed elettroniche presso punti di raccolta pubblici oppure presso il rivenditore o il produttore al termine della loro durata utile. Devono anche essere osservate tutte le leggi e le normative locali. Il simbolo apposto sul prodotto, nel manuale o sulla confezione richiama l'attenzione su questi termini. Con questo tipo di raccolta differenziata e smaltimento dei prodotti usati si contribuisce in modo sostanziale alla protezione dell'ambiente.

WEEE No: 82898622

8.2 Imballaggio

Gli imballaggi possono essere smaltiti gratuitamente negli appositi punti di raccolta: la carta nella campana, la plastica nel sacco giallo e il vetro nel contenitore per rifiuti in vetro.

DE4535302615620

9 Dichiarazione CE

Usando il marchio CE, Goobay®, un marchio registrato della Wentronic GmbH, dichiara che il dispositivo è conforme ai requisiti di base ed alle linee guida delle normative Europee.

