



TAD 12DW7/7247 Premium Select
Dissimilar Double Triode

The **TAD™ 12DW7/7247** is our Premium Selected tube containing two sections. One section is close to a 12AX7/7025 while the other section is close to a 12AU7/ECC82.

The **TAD™ 12DW7/7247** is a faithful reproduction of the NOS 7247.

The **TAD™ 12DW7/7247** can replace the ECC832

Characteristics of a bogey tube:

Electrical		
Heater:	Series	Parallel
Voltage (AC or DC)	12.6V +/-1.0	6.3+/-0.5
Current	0.15	0.3
Heating	Indirect	
Cathode-to-heater potential, max.	150 V	
Direct interelectrode capacitances, max.***	System A	System B
Grid to plate	1.7 pF	1.6 pF
Grid to cathode	1.6 pF	1.9 pF
Grid to heater	1.2 pF	1.2 pF
Plate to cathode	2.3 pF	2.2 pF
Mechanical		
Operating Position	Any	
Base	E9-1, Small Button 9 Pin	
Dimensions:		
Height	55.8 mm	
Seated height	49.2 mm	
Diameter	22.0 mm	
Cooling	conventional	
Approximate net weight	13 g	

***Without external shielding, nominal values

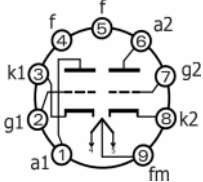
AF Power Amplifier

Maximum ratings

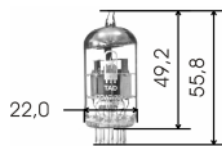
	System A	System B
DC plate voltage	300 V	300 V
Positive DC Grid Voltage	0 V	0 V
Negative DC Grid Voltage	-50 V	-50 V
Plate dissipation	1 W	2.75 W
Cathode Current	8 mA	20 mA

Bottom View

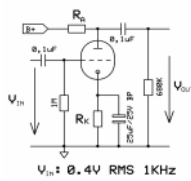
Octal Base Connections



Outline View:



Test arrangement:



V_{in} = 0.4V RMS 1KHz

RT044, 12DW7/7247						
System A, ~12AX7 (Pin 6, 7, 8)						
B+ / V	R _A / kΩ	R _K / kΩ	V _{Out} / V _{RMS}	V _{Out} / V _{IN}	THD / %	I _A / mA
200	47	1,50	15,3	38,3	5,7	0,8
250	47	1,20	16,7	41,8	3,8	1,2
300	47	1,00	17,8	44,5	2,9	1,5
350	47	0,82	18,4	46,0	2,2	2,0
400	47	0,68	19,3	48,3	1,9	2,5
200	100	1,80	20,0	50,0	5,0	0,6
250	100	1,50	21,4	53,5	3,4	0,8
300	100	1,20	22,6	56,5	2,5	1,1
350	100	1,00	23,5	58,8	2,0	1,4
400	100	0,82	24,4	61,0	1,7	1,7
200	220	2,70	22,1	55,3	6,6	0,4
250	220	2,20	24,0	60,0	4,4	0,5
300	220	1,50	25,8	64,5	3,0	0,7
350	220	1,20	26,9	67,3	2,2	0,9
400	220	1,00	27,7	69,3	1,8	1,1

System B, ~12AU7 (Pin 1, 2, 3)						
B+ / V	R _A / kΩ	R _K / kΩ	V _{Out} / V _{RMS}	V _{Out} / V _{IN}	THD / %	I _A / mA
200	47	1,20	5,4	13,5	0,7	2,3
250	47	1,20	5,5	13,8	0,5	3,0
300	47	1,20	5,5	13,8	0,4	3,6
350	47	1,20	5,6	14,0	0,4	4,3
400	47	1,20	5,6	14,0	0,3	5,0
200	100	2,20	5,4	13,5	0,7	1,3
250	100	2,20	5,5	13,8	0,5	1,6
300	100	2,20	5,6	14,0	0,4	1,9
350	100	2,20	5,6	14,0	0,4	2,3
400	100	2,20	5,7	14,3	0,3	2,6
200	220	3,90	5,3	13,3	0,6	0,6
250	220	3,90	5,4	13,5	0,5	0,8
300	220	3,90	5,5	13,8	0,4	1,0
350	220	3,90	5,5	13,8	0,4	1,2
400	220	3,90	5,6	14,0	0,3	1,3

