

TONE BOSS

www.retroamplis.es

Rev. 1.0

Overdrive

El TONE BOSS está basado en el pedal KING OF TONE™, pedal muy apreciado en el mundo Boutique.

Se trata de un pedal Overdrive, con 2 conmutadores 3PDT en cada lado que controlan 2 canales independientes.

Cada canal tiene 3 controles: ganancia, volumen y tono. Puede utilizarse por separado o en conjunto.

El secreto de este pedal está en 4 interruptores DIP que permiten ajustar cada lado del pedal para clean boost, overdrive, o distorsión.

También podemos ajustar la presencia de cada canal gracias a unos Trimmers internos.

Además el TONE BOSS incluye la opción de elegir alimentar al circuito con 18V, lo que nos dará más headroom (techo) y claridad. Y todo esto con un alimentador de 9V. No alimentar con 18V el pedal, ya que internamente es capaz de generar los 18v a partir de los 9V mediante el integrado 1044.

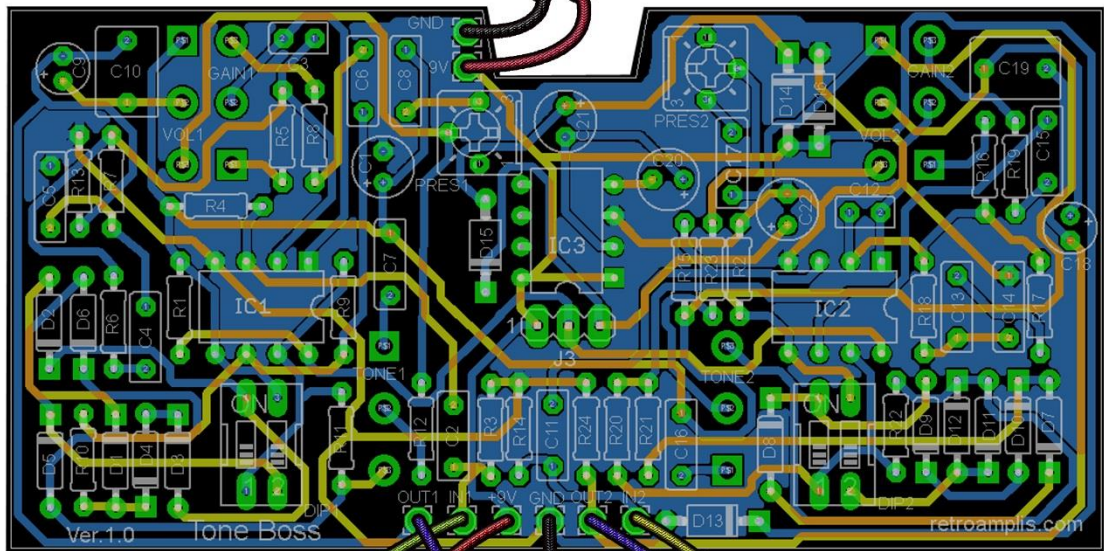
La PCB está diseñada para una caja 1590BB, que no está incluida en el kit.

En definitiva el TONE BOSS es un pedal muy versátil pudiéndose decir que son dos pedales en uno.

Para proceder con el montaje del kit se recomienda ir montando los componentes de la placa en orden de tamaño y tipo de componente, es decir primero las resistencias, diodos y condensadores, seguido de los zócalos para los integrados, los conmutadores deslizantes y por último el cableado.

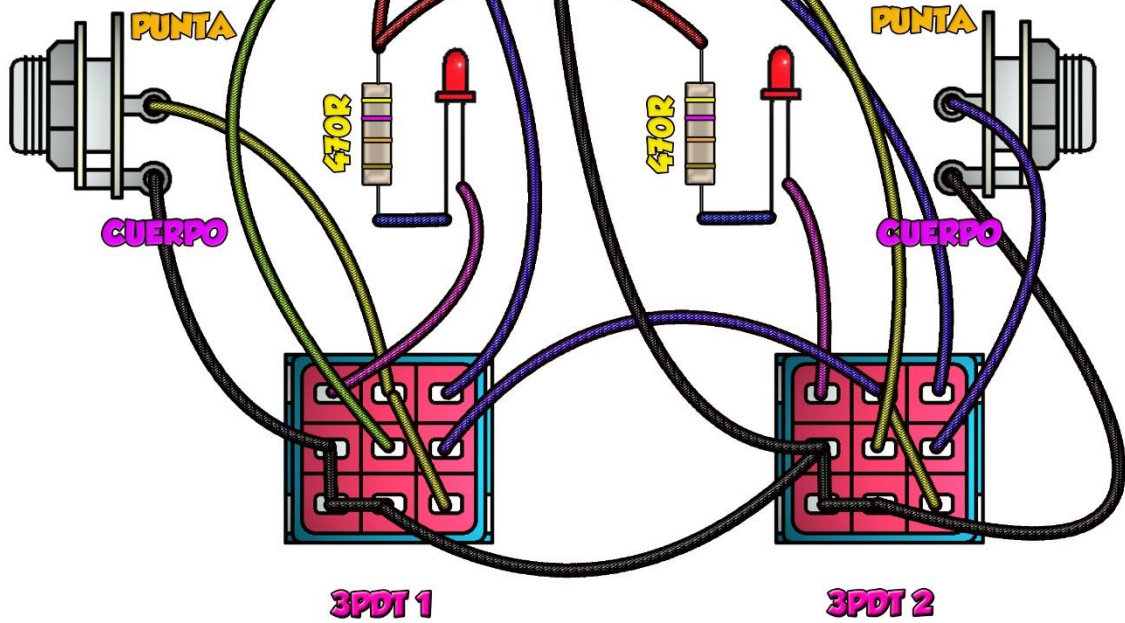
Este kit está pensado para montar los potenciómetros directamente sobre la placa, pero dada la disponibilidad de los mismos y los diferentes tipos de mandos (knobs) que existen en el mercado se ha optado por la opción de incluir en el kit potenciómetros para cableado.

CONECTOR ALIMENTACION



ENTRADA

SALIDA



Listado de componentes.

Resistencias		Condensadores		Diodos		Potenciómetros	
R1	47K	C1	100uF	D1	MA856	GAIN 1	B100K
R2	47K	C2	10nF	D2	MA856	GAIN 2	B100K
R3	1M	C3	100pF	D3	MA856	TONE 1	B25K
R4	1M	C4	10nF	D4	MA856	TONE 2	B25K
R5	10K	C5	10nF	D5	MA856	VOL 1	A100K
R6	33K	C6	100nF	D6	MA856	VOL 2	A100K
R7	27K	C7	10nF	D7	1S1588		
R8	10K	C8	10nF	D8	1S1588		
R9	220K	C9	1uF	D9	1S1588	Trimmers	
R10	6K8	C10	1uF	D10	1S1588	PRESS 1	50K
R11	1K	C11	10nF	D11	1S1588	PRESS 2	50K
R12	6K8	C12	100pF	D12	1S1588		
R13	1M	C13	10nF	D13	1N4001	Switches	
R14	1M	C14	10nF	D14	1N5817	DIP1	DIP 2 pos
R15	1M	C15	100nF	D15	1N5817	DIP2	DIP 2 pos
R16	10K	C16	10nF	D16	1N4001		
R17	33K	C17	10nF			IC	
R18	27K	C18	1uF			IC1	JRC4580D
R19	10K	C19	1uF			IC2	JRC4580D
R20	220K	C20	10uF			IC3	ICL7660SCPA
R21	6K8	C21	10uF				
R22	1K	C22	10uF				
R23	6K8						
R24	1M						
Rled	470R						

Esquemático

