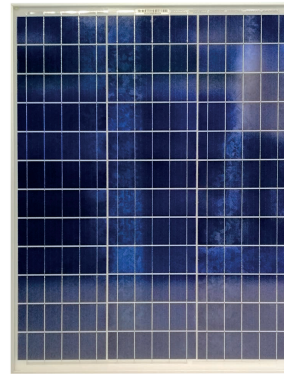


# ESF-50PA

## Datos técnicos Technical data

Potencia nominal Pmax (W) Nominal Power Pmax (W)	50
Tolerancia (%) Tolerance (%)	-3%/+5%
Tipo de célula Kind of cell	Policristalina Polycrystalline
Células por módulo Cells per module	3 x 12= 36
Eficiencia de conversión Conversion efficiency	14,00%
Forma de la célula (mm x mm) Shape of cell (in x in)	158 x 52 6.22" x 2.04"
Tensión máx. potencia Mpp Vmp (V) Voltage Mpp Vmp (V)	18,5 V
Corriente máx. potencia Mpp Imp (A) Current Mpp Imp (A)	2,71 A
Tensión circuito abierto Voc (V) Voltage open circuit Voc (V)	22,5 V
Corriente cortocircuito Isc (A) Short circuit current Isc (A)	2,89 A
NOCT (C)	46°C ± 2°C
Máximo voltaje del sistema (V) Max system voltage (V)	600 V
Tipo de marco Kind of frame	Alu
Tipo de cristal y espesor (mm) Kind of glass and thickness (in)	3,2 0.12
Número de diodos Number of diods	1
Tipo de diodos Type of diods	10A10
Coef. de temp. de corriente Iso mA/°C Temp. coefficient current Iso mA/°C	+0,06 ± 0,01%/K
Coef. de temp. de voltaje Voc mV/°C Temp. coefficient voltage Voc mV/°C	-155 ± 10mV/K
Coef. de temp. de potencia Pmax/°C Temp. coefficient power Pmax/°C	-0,5 ± 0,05%/K



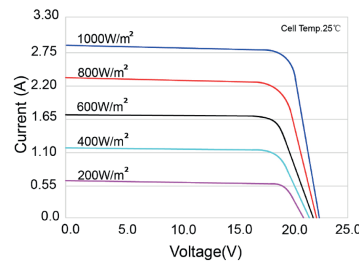
## Dimensiones y peso Dimensions and weight

Longitud (mm) Length (in)	700 27.55
Anchura (mm) Width (in)	510 20.07
Espesor (sin caja) (mm) Thickness (in)	30 1.18
Peso (kg) Net weight (Lb)	4,3 9.46

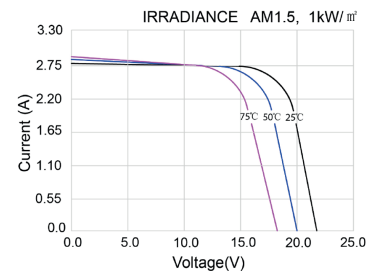
## Embalaje Packaging

Unidades por embalaje Units per carton	2 uds./pcs
Unidades por contenedor (20") Packing in container (20 ft)	1.356 uds./pcs
Unidades por contenedor (40") Packing in container (40 ft)	2.748 uds./pcs
Unidades por contenedor (40" H.C.) Packing in container (40 ft H.C.)	2.900 uds./pcs

Curvas I-V del módulo PV ESF-50PA  
I-V Curves of PV module ESF-50PA



Curvas I-V del módulo PV ESF-50PA a varias temperaturas de celda  
I-V Curves of PV module ESF-50PA at various cell temperatures



Dimensiones - Dimensions  
ESF-50PA

