

# MONOCRISTALINO

# HEE215M

## 260 Vatios

El módulo solar HEE215M está ensamblado con células monocristalinas de alta eficiencia, diseñadas y fabricadas por proveedores líderes del sector garantizando una larga duración y potencia de salida. Los robots ubican las células de 3 Bus Bar con alta uniformidad e interconectan el *ribbon* de forma eficiente. El vidrio ligeramente texturizado, de gran transmisión óptica y captador de luz difusa, cubre las células dando homogeneidad para crear un módulo estético de gran rendimiento. La hoja trasera de alto aislamiento es de color blanco. El marco de aluminio doblemente reforzado crea una estructura rígida, con flexibilidad para instalar el módulo tanto en casas residenciales como en grandes instalaciones sobre suelo o cubierta.



**ELEVADA EFICIENCIA**



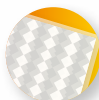
**FULL BLACK (opcional)**



**3 BUS BAR**



**RESISTENCIA LLUVIA Y NIEVE**



**VIDRIO TEXTURIZADO**



**CONDICIONES DE BAJA RADIACIÓN**



**VIDRIO PIRAMIDAL (opcional)**



**60 CÉLULAS**



**VIDRIO 4 mm**



**1,20m DE CABLE**



**12 AÑOS GARANTIA PRODUCTO**



**RESISTENCIA MÁXIMA DE CARGA 5.400 Pa**



### ALTA POTENCIA

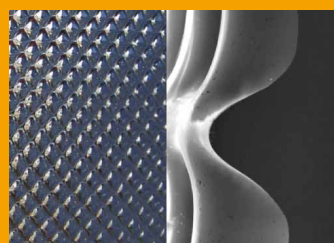
- 240-260 Watt. Amplia gama de potencia
- Estética homogénea
- Máxima fiabilidad

### DIMENSIONES

Largo x Ancho: 1680 x 990 mm  
Espesor: 40 mm  
Peso: 22 kg

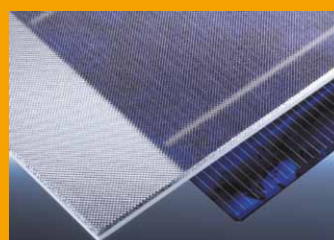
### BIPV

Sistema de montaje para tejado de integración arquitectónica que proporciona la máxima estanqueidad.



### VIDRIO PIRAMIDAL

La estructura del vidrio solar piramidal garantiza una alta producción en condiciones de baja irradiación y disminuye la reflexión de luz incidente. Aumenta hasta un 10% la energía anual generada en una instalación vertical.



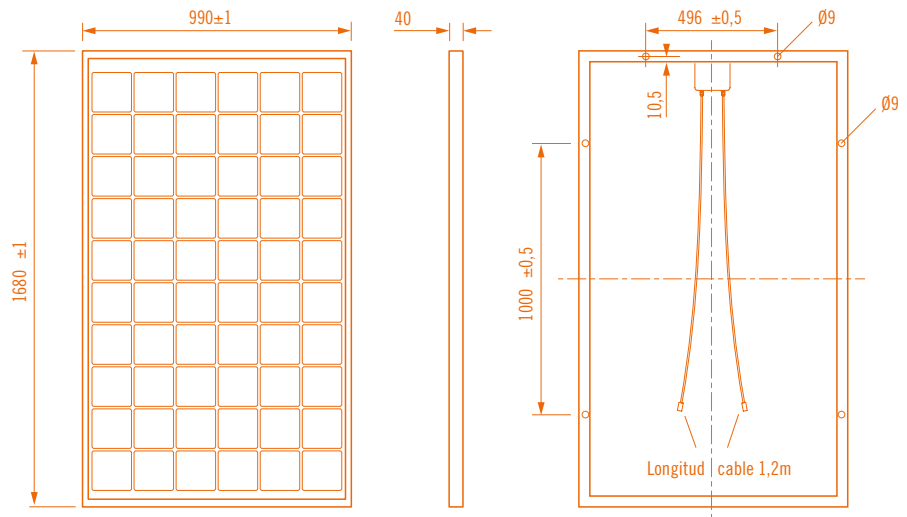
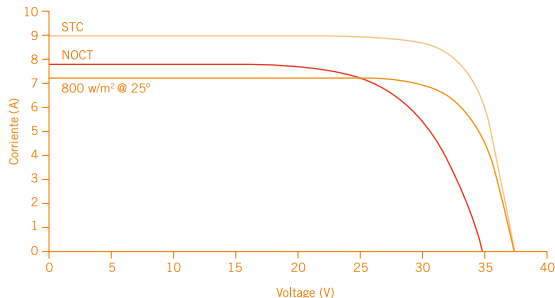
### VIDRIO TEXTURIZADO

Nuestros módulos estándar son de vidrio texturizado, que disminuye las pérdidas por reflexión y disipa térmicamente mejor el calor en comparación al vidrio liso.

# MÓDULO SOLAR

# HEE215M

## 260 Vatios



	HEE215MA70	HEE215MA69	HEE215MA68	HEE215MA67	HEE215MA66
<b>POTENCIA</b>	<b>260</b>	<b>255</b>	<b>250</b>	<b>245</b>	<b>240</b>

### STC (Standard Test Conditions)

Potencia nominal $P_{MPP}$ (W)	260	255	250	245	240
Tensión $U_{MPP}$ (V)	30,84	30,65	30,3	30,03	30
Intensidad $I_{MPP}$ (A)	8,46	8,32	8,22	8,18	8
Tensión de vacío $V_{OC}$ (V)	37,73	37,5	37,4	37,26	36,8
Corriente de cortocircuito $I_{SC}$ (A)	8,9	8,86	8,72	8,71	8,7

STC: irradiancia 1000W/m<sup>2</sup> - Masa de aire AM 1.5 - Temperatura de la célula 25°C

### NOCT (Normal Operating Cell Temperature)

Potencia nominal $P_{MPP}$ (W)	190	186	183	179	175
Tensión $U_{MPP}$ (V)	27,77	27,6	27,3	27,1	27
Intensidad $I_{MPP}$ (A)	6,84	6,74	6,7	6,6	6,5
Tensión de vacío $V_{OC}$ (V)	34,9	34,6	34,5	34,4	34,3
Corriente de cortocircuito $I_{SC}$ (A)	7,32	7,28	7,25	7,2	7,15

NOCT: temperatura de la célula en operación normal (=45°) , con radiación 800 W/m<sup>2</sup> - temperatura ambiental 20°C - velocidad del viento 1m/s.

### PARÁMETROS ELÉCTRICOS Y TÉRMICOS DEL SISTEMA

Tensión del sistema (V): 1000	Coef. de T $V_{OC}$ (%/°C) -0,34	Coef de T $P_{MPP}$ (%/°C) -0,43
Corriente inversa máxima (A): 12	Coef. de T $I_{SC}$ (%/°C) +0,07	T de funcionamiento -40 a +85 °C

### CARACTERÍSTICAS MECÁNICAS

Células	60 en serie, 3BB, 6"
Vidrio	vidrio texturizado, altamente transparente, anti-reflejante y templado
Backsheet	lámina multicapas de PVF y PET
Marco	aluminio anodizado en módulo estándar / marco BIPV en variante para integración
Conexión	2 x 1,2 m de cable, conectores MC4
Caja eléctrica	índice de protección IP65, 3 diodos by-pass

TOLERANCIA DE MEDIDA Pmax: +/-3%

Garantía: 12 años por defecto de fabricación y 80% de potencia nominal a los 25 años



Las especificaciones están sujetas a cambios sin notificación previa. HELIOS ENERGY EUROPE S.L. (HELIENE) 09/2012

#### HELIOS ENERGY EUROPE S.L.

Sede Central  
Pza. del Xarol, 13-15  
Pol. Ind. Les Guixeres  
08915 BADALONA (Barcelona)  
SPAIN  
PH. +34 93 313 61 62  
info@heliosenergy.es  
www.heliosenergy.es

#### HELIENE Inc

Fabricación y Ventas  
520 Allen's Side Rd  
Sault Ste. Marie, ON  
CANADA  
www.heliene.ca

#### HELIOS USA

Fabricación y Ventas  
1301 W Canal St.  
Milwaukee, WI 53233  
USA  
www.helios-usa.com

#### HELIENE BENELUX

Ventas y Distribución  
Industrieweg 7  
2641RM Pijnacker  
NEDERLAND  
www.heliene.nl

#### HELIENE FRANCIA

Fabricación y Ventas  
Pza. Xarol, 13-15  
Pol. Ind. Les Guixeres  
08915 Badalona (Barcelona)  
SPAIN  
PH. +34 933136162  
info@heliosenergy.es  
www.heliosenergy.es

#### BAES

Ventas y Distribución  
Block-D, Road 31,  
House-20, Shahjalal Upashahar  
Sylhet-3100, Bangladesh  
PH. 0821-712848  
www.baes-ltd.com