



Material necesario

Fresa de Osteotomía  **Ref: H254**

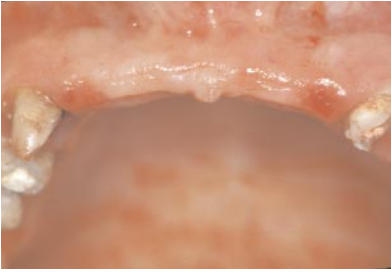
Fresa de Taladro  **Ref: GC482**
Ref: GC481

Tornillo de Osteosíntesis 

L:	6mm	8mm	10mm	12mm	14mm	16mm
Ref:	LB006	LB008	LB010	LB012	LB014	LB016

Destornillador  **Ref: LS005**

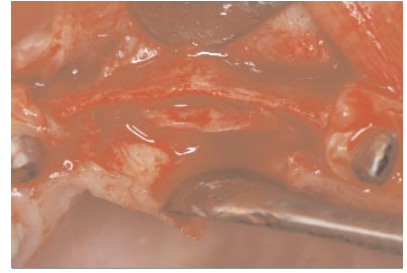
Preparación del lecho receptor



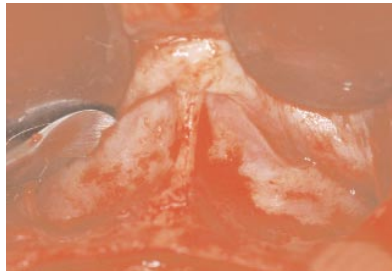
Diagnóstico: Reabsorción vestibular de la premaxila.



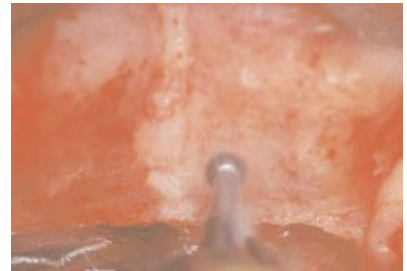
Incisión crestral con dos incisiones perpendiculares hasta fondo de vestíbulo que respeta el sulcus.



Dissección muco-perióstica.



Dissección de las coanas.



Decortización de la tabla vestibular.

Toma del injerto óseo sinfisario



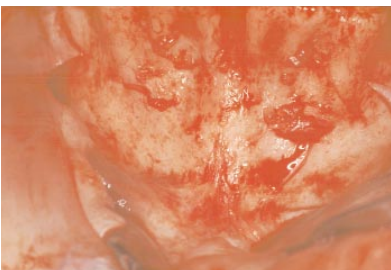
Incisión intrasulcular.



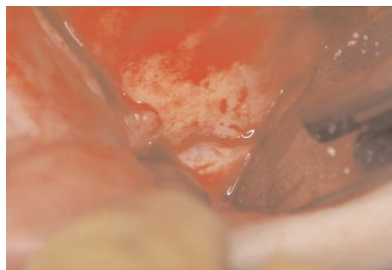
Incisiones de descarga a nivel de la papila entre el 33 y el 34.



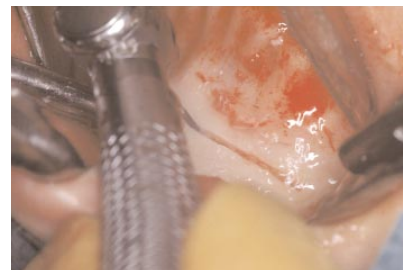
Dissección Muco-perióstica.



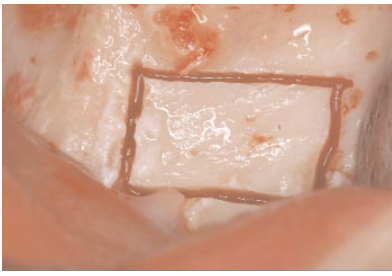
Dissección de la basal.



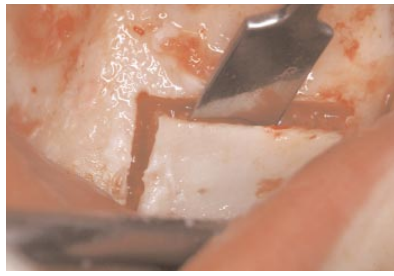
Localización de los agujeros mentonianos.



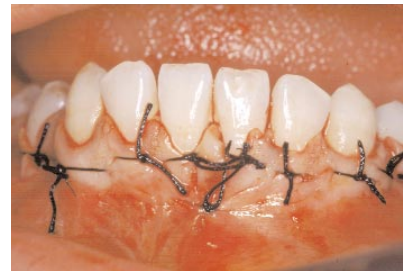
Trazado de osteotomía con la fresa montada en contraángulo rojo cabezal turbina.



Límites:
 2mm Infraapical
 2mm Suprabasal
 2mm Parasinfisario
 5mm Prementoniano

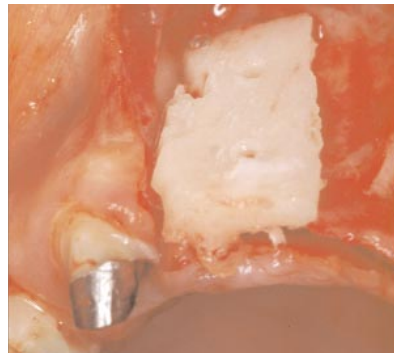


Luxación con escoplo de Ocheins.

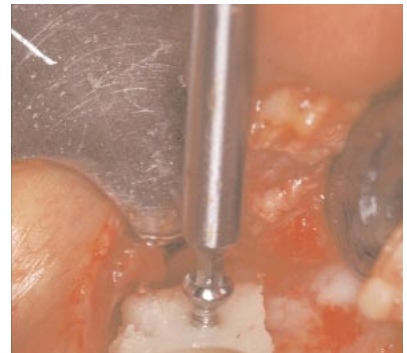


Sutura con puntos en "0".

Fijación del injerto en el lecho receptor



Ajustar el injerto en el lecho receptor.



Atornillar con tornillo de 1'2mm.

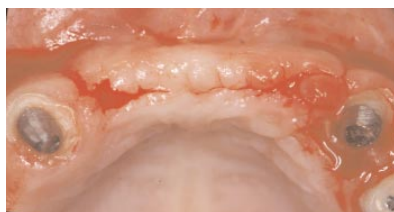


Fijar cada injerto con dos tornillos.

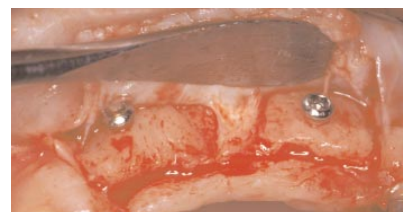


Sutura sin tensión en puntos separados.

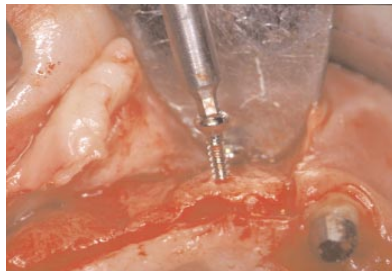
Retirar los tornillos de osteosíntesis



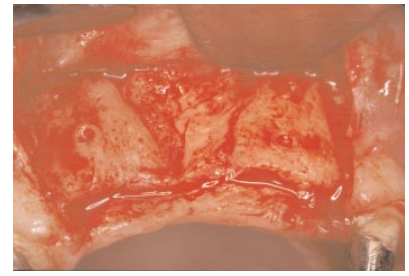
Incisión crestal con dos incisiones verticales de descarga.



Diseción muco-perióstica hasta liberar los cuatro tornillos.



Desatornillar los tornillos de osteosíntesis.



Verificar la correcta osificación del injerto.

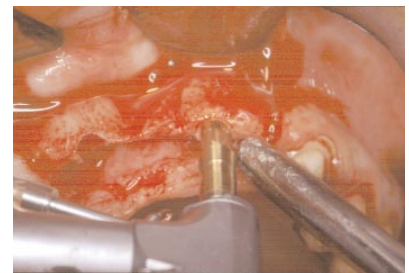
Inserción de los implantes



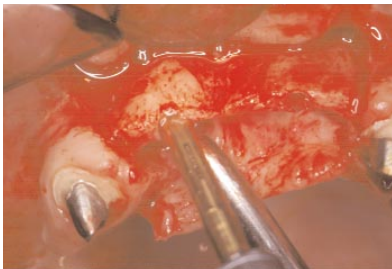
Fresa piloto.



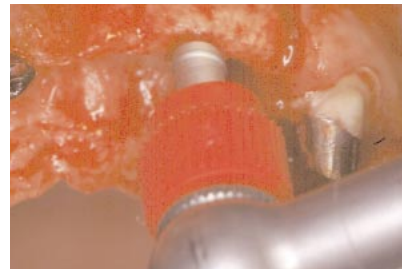
Verificar la correcta emergencia de los implantes.



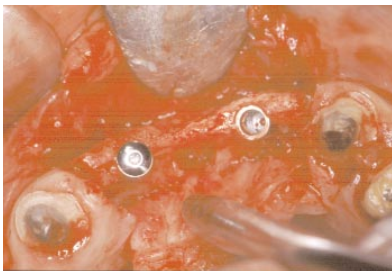
Fresa estabilizadora.



Broca.



Roscar el implante.



La profundidad del implante depende del cono de emergencia.



Sutura con puntos en "0".