

Tallado del Incisivo Central Superior (ICS) para una corona metal-cerámica

Material necesario

Kit de fresas M. Obrecht



Vista vestibular de los ICS

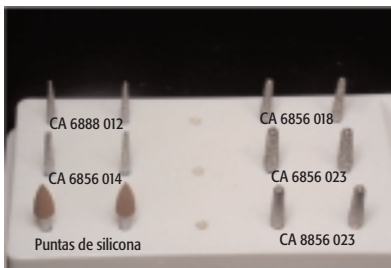


Vista palatina



Llave de silicona

KIT DE FRESAS DEL DR. OBRECHT



CARACTERÍSTICAS

- Reducción del número de fresas.
- La morfología y el diámetro de las fresas ha sido estudiada de manera a optimizar el tallado del hombro

ETAPAS CLÍNICAS

- Separación interproximal
- Reducción vestibular
- Definición de los límites cervicales
- Reducción palatina
- Terminación

ELECCIÓN DEL GRADO DE DIAMANTE

- El grano grueso (negro) permite:
- Reducir el tiempo de trabajo
⇒ EFICACIA
- Disminuir el calentamiento

POR QUÉ ELEGIR ESTOS INSTRUMENTOS



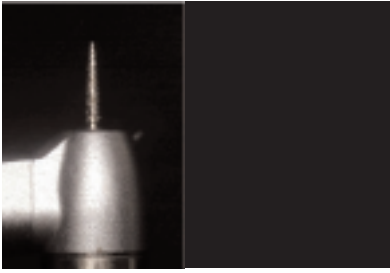
Instrumentos de mandril corto:

- Reducción de las vibraciones (reducción del brazo de palanca)
- Reducción de la apertura bucal

Elección de las fresas de gran diámetro (023)

- Rapidez en el tallado
- Reducción del calentamiento
- Evita la formación de picos

SEPARACIÓN INTERPROXIMAL



Separación interproximal utilizando la fresa CA6888 012



La separación respeta el eje principal del diente y define el eje general de la futura preparación



REDUCCIÓN AXIAL E INCISAL



Reducción axial e incisal



Principio de la preparación del Incisivo Central Superior (ICS)



REDUCCIÓN AXIAL E INCISAL CON LA TÉCNICA DE LA PENETRACIÓN CONTROLADA



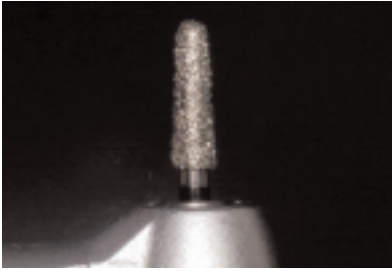
Realizamos ranuras de una profundidad de 1'5 mm con la fresa CA 9856018



La primera ranura se realiza en el eje primario



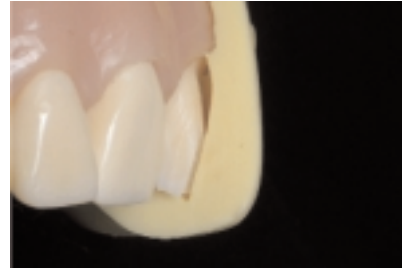
después se prolonga y modifica el eje hacia el borde libre.



CA 5856 023



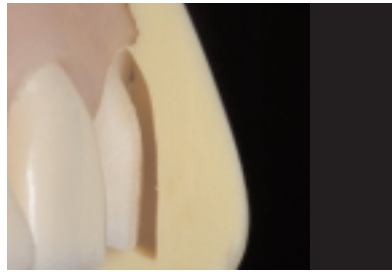
Con la fresa nº. CA 5856 023 nivelamos la cara vestibular hasta la profundidad de las ranuras primarias.



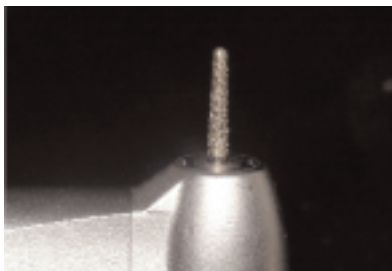
Según el eje primario



Según el 2º eje.



PREPARACIÓN DEL HOMBRO PROXIMAL



Una fresa con hombro de pequeño diámetro (CA 6888012) permite reducir la cara interproximal cuando el acceso es limitado por la presencia de un diente vecino intacto.



PREPARACIÓN PALATINA



El hombro proximal se termina con la fresa nº CA 6856 018.



Una ranura palatina con el propósito de aumentar la retención palatina.



La reducción de la parte supracingular de la cara palatina se realiza con la fresa CA 5856 023

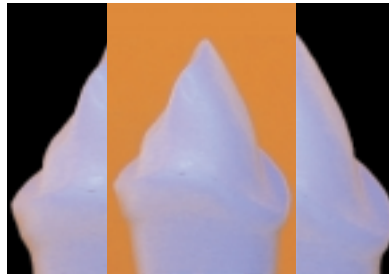
PULIDO DE LA SUPERFICIE



Fresa ca 8856023 o punta de silicona montada nº



La llave de silicona seccionada sagitalmente permite controlar el espacio de que disponemos.



Detalle de la morfología vestibular y palatina del hombro periférico